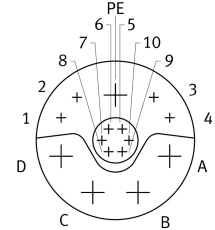
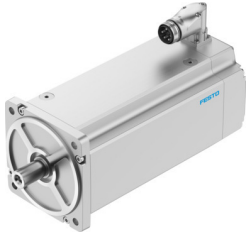


เซอร์โวมอเตอร์ EMMT-AS-190-LK-HT-R3MYB

หมายเลขชิ้นส่วน: 8148401

FESTO



แผ่นข้อมูล

ลักษณะเฉพาะ	มูลค่า
อุณหภูมิโดยรอบ	-15 °C...40 °C
หมายเหตุเกี่ยวกับอุณหภูมิแวดล้อม	สูงถึง 80 °C โดยมีการลดระดับ -1.5% ต่อองศาเซลเซียส
ความสูงสูงสุด	4000 m
หมายเหตุเกี่ยวกับความสูงในการติดตั้งสูงสุด	ตั้งแต่ 1,000 ม. เท่านั้น โดยมีการลดลง -1.0% ต่อ 100 ม.
อุณหภูมิในการจัดเก็บ	-20 °C...70 °C
ความชื้นสัมพัทธ์	0 - 90 %
ได้มาตรฐาน	IEC 60034
ระดับความร้อนตามมาตรฐาน EN 60034-1	F
อุณหภูมิหมุนสูงสุด	155 °C
ระดับการออกแบบตามมาตรฐาน EN 60034-1	S1
การตรวจสอบอุณหภูมิ	การส่งผ่านอุณหภูมิมอเตอร์แบบดิจิทัลผ่าน EndDat 2.2
การออกแบบมอเตอร์ตามมาตรฐาน EN 60034-7	IM B5 IM V1 IM V3
ตำแหน่งการติดตั้ง	ตามต้องการ
ระดับการป้องกัน	IP21
หมายเหตุเกี่ยวกับระดับการป้องกัน	IP21 สำหรับเฟลมอเตอร์ที่ไม่มีซิลิโคนเคลือบ IP65 สำหรับเฟลมอเตอร์พร้อมซิลิโคนเคลือบ IP67 สำหรับตัวเรือนมอเตอร์รวมถึงเทคโนโลยีการเชื่อมต่อ
ศูนย์กลาง, ศูนย์กลาง, ความเบี่ยงเบนของแนวแกนตาม DIN SPEC 42955	N
คุณภาพสมดุล	G 2.5
แรงบิดพื้นเพื่อง	<1.0% ของแรงบิดสูงสุด
อายุการจัดเก็บภายใต้สภาวะปกติ	20000 h
การออกแบบของเฟลาถูกดูแลเบา	DIN 6885 A 10 x 8 x 45
รหัสอินเทอร์เฟซ Motor Out	190B
การเชื่อมต่อไฟฟ้า 1, ประเภทการเชื่อมต่อ	ขั้วต่อไฮบริด
การเชื่อมต่อไฟฟ้า 1 เทคโนโลยีการเชื่อมต่อ	M40x1
การเชื่อมต่อไฟฟ้า 1 จำนวนพิน/สายไฟ	15
ระดับมลพิษ	2

ลักษณะเฉพาะ	มูลค่า
วัตถุประสงค์	เป็นไปตามข้อกำหนด RoHS
ระดับความต้านทานการกักกร่อน KBK	0 - ไม่มีความเครียดจากการกักกร่อน
การปฏิบัติตามข้อกำหนดของห้องปฏิบัติการ	VDMA24364 โซน III
ความเหนียวล้า	ตามมาตรฐาน EN 60068-2-6
กันกระแทก	ตามมาตรฐาน EN 60068-2-29 15 g/11 ms ตามมาตรฐาน EN 60068-2-27
อนุญาต	c UL เรอ - ได้รับการยอมรับ (OL)
เครื่องหมาย CE (ดูประกาศเกี่ยวกับความสอดคล้อง)	ตามคำสั่ง EU EMC ตามคำสั่งไฟฟ้าแรงต่ำของสหภาพยุโรป ตามระเบียบ RoHS ของสหภาพยุโรป
เครื่องหมาย UKCA (ดูคำประกาศความสอดคล้อง)	ตามระเบียบข้อบังคับของสหราชอาณาจักรสำหรับ EMC ตามระเบียบ RoHS ของสหราชอาณาจักร ตามระเบียบของสหราชอาณาจักรสำหรับอุปกรณ์ไฟฟ้า
ใบรับรองออกโดยหน่วยงาน	TÜV 968/FSP 2317.00/21 UL E342973
พิกัดแรงดันไฟฟ้า DC	680 V
ประเภทสวิตช์โซลัน	ติดดาวด้านใน
จำนวนคู่ขั้ว	5
แรงบิดคอก	93.7 Nm
พิกัดแรงบิด	82.4 Nm
แรงบิดสูงสุด	183.3 Nm
ความเร็วการหมุนปกติ	1000 rpm
ความเร็วการหมุนสูงสุด	1654 rpm
ความเร่งเชิงมุม	100000 rad/s ²
จัดอันดับเครื่องยนต์กำลัง	8629 W
กระแสไฟหยุดนิ่งต่อเนื่อง	22.8 A
กระแสมอเตอร์ปกติ	20 A
กระแสสูงสุด	49.7 A
ค่าคงที่มอเตอร์	4.12 Nm/A
ค่าแรงบิดคงที่	4.79 Nm/A
เฟสเฟสคงที่แรงดัน	289.7 mVmin
ความต้านทานขดลวดเฟสต่อเฟส	0.358 Ohm
ตัวเหนี่ยวนำขดลวดเฟสต่อเฟส	13.8 mH
ขดลวดเหนี่ยวนำตามยาว Ld (เฟส)	6.95 mH
ตัวเหนี่ยวนำการแบ่งขดลวด Lq (เฟส)	6.9 mH
ค่าคงที่เวลาไฟฟ้า	38.8 ms
ค่าคงที่เวลาความร้อน	80 min
ความต้านทานความร้อน	0.3 K/W
หน้าแปลนวัด	450 x 450 x 30 มม. เหล็ก
โมเมนต์เอ้าท์พุทรวมของความเฉื่อย	195 kgcm ²
น้ำหนักผลิตภัณฑ์	61500 g
โหลดเพลลาแกนที่อนุญาต	520 N
โหลดเพลลาร์คมีที่อนุญาต	2620 N
เซ็นเซอร์ตำแหน่งโรเตอร์	ตัวเข้ารหัสความปลอดภัยหลายรอบอย่างแน่นอน
การกำหนดตำแหน่งผู้ผลิตตัวเข้ารหัสตำแหน่งโรเตอร์	EQI 1331
เซ็นเซอร์ตำแหน่งโรเตอร์สำหรับ absolute detectable revolutions	4096
อินเทอร์เฟซตัวเข้ารหัสตำแหน่งโรเตอร์	วันที่สิ้นสุด 22
หลักการวัดเซ็นเซอร์ตำแหน่งโรเตอร์	อุปนัย
ตัวเข้ารหัสตำแหน่งโรเตอร์ แรงดันใช้งาน DC	5 V
ตัวเข้ารหัสตำแหน่งโรเตอร์ ช่วงแรงดันไฟฟ้าที่ใช้งาน DC	3.6 V...14 V
ค่าตำแหน่งตัวเข้ารหัสตำแหน่งโรเตอร์ต่อการปฏิวัติ	524288
ความละเอียดของตัวเข้ารหัสตำแหน่งโรเตอร์	19 bit
การวัดมุมความแม่นยำของระบบเข้ารหัสตำแหน่งโรเตอร์	-65 arcsec...65 arcsec
แรงบิดในพยางค์เบรก	115 Nm

ลักษณะเฉพาะ	มูลค่า
เบรก DC แรงดันใช้งาน	24 V
เบรกการใช้กระแส	2.08 A
ค่าพลังงานของเบรก	50 W
จำนวนจุดหยุดฉุกเฉินต่อชั่วโมง	1
โมเมนต์มวลของความเฉื่อยของเบรก	50 kgcm ²
วงจรสวิทชิง,เบรกมือ	5 ล้านการทำงานที่ไม่ได้ใช้งาน (ไม่มีงานเสียดสี!)
ส่วนประกอบด้านความปลอดภัย	ส่วนประกอบด้านความปลอดภัย
SIL สูงสุด	ความสมบูรณ์ของการรักษาความปลอดภัยระดับ 2
ฟังก์ชันย่อยด้านความปลอดภัยถึง SIL2	การได้มาและการส่งข้อมูลตำแหน่งแบบเลี้ยวเดียวอย่างปลอดภัย
PL สูงสุดและหมวดหมู่	ระดับประสิทธิภาพ d หมวดที่ 3
ฟังก์ชันย่อยด้านความปลอดภัย ถึง PL d, หมวดหมู่ 3	การได้มาและการส่งข้อมูลตำแหน่งแบบเลี้ยวเดียวอย่างปลอดภัย
PFHd ส่วนประกอบบางส่วน	15 x 10E-9 ตัวเข้ารหัส
อายุการใช้งาน Tm, ส่วนประกอบชิ้นส่วน	20 ปี เซ็นเซอร์ตำแหน่งโรเตอร์
MTTF ส่วนประกอบย่อย	190 ปี เซ็นเซอร์ตำแหน่งโรเตอร์
ประสิทธิภาพการใช้พลังงาน	ENEFF (CN) / คลาส 1