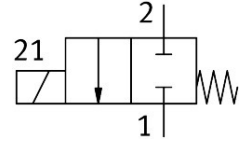


# โซลินอยด์วาล์วแยกส่วน VYKB-F10-M22C-16-PF-1HPS

หมายเลขชิ้นส่วน: 8122818

FESTO



## แผ่นข้อมูล

| ลักษณะเฉพาะ                               | มูลค่า  |
|---|---|
| โครงสร้างเชิงสร้างสรรค์                   | การเชื่อมต่อไฟฟ้าด้านบน<br>วาล์วโซลินอยด์พร้อมซีลไดอะแฟรม             |
| หลักการปิดผนึก                            | อ่อน  |
| วัสดุที่สัมผัสโดยตัวกลาง                  | FFPM<br>PEEK  |
| ฟังก์ชันวาล์ว                             | 2/2 ปิด monostable  |
| ความกว้างปกติ                             | 1.6 mm  |
| ทิศทางการไหล                              | กลับไม่ได้  |
| ประเภทการดำเนินการ                        | ไฟฟ้า   |
| ประเภทการกระตุ้น                          | โดยตรง  |
| รีเซ็ตประเภท                              | สปริงกล   |
| แมนนวลทดสอบ                               | ไม่มี   |
| ตำแหน่งการติดตั้ง                         | ตามต้องการ  |
| ประเภทของรัด                              | พร้อมรูเจาะสำหรับสกรู M2  |
| การเชื่อมต่อไฟฟ้า 1, ประเภทการเชื่อมต่อ   | สายเคเบิลพร้อมคอนเนคเตอร์   |
| การเชื่อมต่อไฟฟ้า 1 เทคโนโลยีการเชื่อมต่อ | แผนภาพการเชื่อมต่อ HP   |
| ขนาด                                      | 10  |
| การเชื่อมต่อของเหลว                       | หน้าแปลน  |
| ปานกลาง                                   | สื่อของเหลว<br>สื่อก๊าซ   |
| หมายเหตุเกี่ยวกับสื่อ                     | สังเกตความต้านทานของวัสดุที่สัมผัสกับตัวกลาง<br>ขนาดอนุภาคสูงสุด 5 µm |
| ปริมาณภายใน                               | 35 µl   |
| อุณหภูมิปานกลาง                           | 0 °C...50 °C  |
| ตัวกลางของเหลวอุณหภูมิปานกลาง             | 0 °C...50 °C  |
| อุณหภูมิโดยรอบ                            | 0 °C...50 °C  |
| อุณหภูมิในการจัดเก็บ                      | -20 °C...70 °C  |
| ความดันปานกลาง                            | -0.075 MPa...0.1 MPa<br>-0.75 bar...1 bar<br>-10.875 psi...14.5 psi   |
| แรงดันเกิน                                | 0.3 MPa<br>3 bar<br>43.5 psi  |
| ช่วงแรงดันไฟฟ้าที่ใช้งาน DC               | 24 V  |

| ลักษณะเฉพาะ                                    | มูลค่า  |
|--|---|
| ความผันผวนของแรงดันไฟฟ้าที่อนุญาต              | +/- 10 %  |
| ลักษณะขดลวด                                    | 24V DC: เฟสกระแสไฟต่ำ 1 W เฟสกระแสไฟสูง 3.7 W                                     |
| รอบการทำงาน                                    | 100%  |
| ความถี่การสลับสูงสุด                           | 2 Hz  |
| สลับเวลาเปิด                                   | 20 ms   |
| เปลี่ยนเวลาปิด                                 | 20 ms   |
| กระแสKv  | 0.034 m <sup>3</sup> /h   |
| วัสดุที่อยู่อาศัย                              | PEEK  |
| วัสดุแม่เบรอน                                  | FFPM  |
| ซีลวัสดุ                                       | FFPM  |
| วัสดุหมายเหตุ                                  | เป็นไปตามข้อกำหนด RoHS  |
| การปฏิบัติตามข้อกำหนดของห้องปฏิบัติการ         | VDMA24364 โซน III   |
| น้ำหนักผลิตภัณฑ์                               | 18 g  |
| ระดับการป้องกัน                                | IP40  |
| ระดับความต้านทานการกัดกร่อน KBK                | 0 - ไม่มีความเครียดจากการกัดกร่อน   |
| เครื่องหมาย CE (ดูประกาศเกี่ยวกับความสอดคล้อง) | ตามคำสั่ง EU EMC<br>ตามระเบียบ RoHS ของสหภาพยุโรป                                 |
| เครื่องหมาย UKCA (ดูคำประกาศความสอดคล้อง)      | ตามระเบียบข้อบังคับของสหราชอาณาจักรสำหรับ EMC<br>ตามระเบียบ RoHS ของสหราชอาณาจักร |