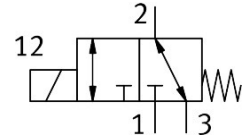
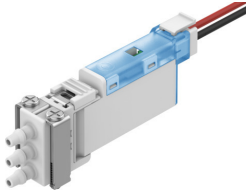


โซลินอยด์วาล์ว

VOVK-BT6-M32C-MN-1H5ZP-B3.2F

หมายเลขชิ้นส่วน: 8122783

FESTO



แผ่นข้อมูล

ลักษณะเฉพาะ	มูลค่า
ฟังก์ชันวาล์ว	3/2, แบบปิด, คอยด์เดี่ยว
ประเภทการดำเนินการ	ไฟฟ้า
ความกว้าง	5.9 mm
อัตราการไหลปกติที่กำหนด (ทำให้เป็นมาตรฐานตามมาตรฐาน DIN 1343)	5.5 l/min
การเชื่อมต่อการทำงานด้วยลม	สำหรับท่อลมเส้นผ่านศูนย์กลางด้านใน \varnothing 2 มม.
แรงดันใช้งาน	-0.1 MPa...0.7 MPa -1 bar...7 bar -14.5 psi...100 psi
หมายเหตุเกี่ยวกับแรงดันใช้งาน	ความดันขณะทำงาน จุดการเชื่อมต่อ 3: แค่ -1 ถึง 0 บาร์
โครงสร้างเชิงสร้างสรรค์	ทิศทางการเชื่อมต่อด้านหน้า วาล์วกันวาล์วพร้อมสปริงกลับ
รีเซ็ตประเภท	สปริงกล
ระดับการป้องกัน	IP40
ความกว้างปกติ	0.36 mm
ฟังก์ชันการระบายอากาศ	คืนแรงได้
หลักการปิดผนึก	อ่อน
ตำแหน่งการติดตั้ง	ตามต้องการ
แมนนวลเทส	ไม่มี
ประเภทการกระตุ้น	ไฟฟ้า
ทิศทางการไหล	ย้อนกลับได้
ค่า Cv	0.006 Gal/min US
ความถี่การสลับสูงสุด	10 Hz
เปลี่ยนเวลาปิด	6 ms
หมายเหตุเกี่ยวกับการปิดเวลา	ที่ $-1 < p < 6$ บาร์
สลับเวลาเปิด	13 ms
หมายเหตุเกี่ยวกับการเปิดสวิตช์เวลา	≤ 6 ms ที่ $0 < p < 6$ บาร์, ≤ 13 ms ที่ $-1 < p < 0$ บาร์
รอบการทำงาน	100% ภายใน 500 ชั่วโมง
ปริมาณการใช้ไฟฟ้า	0.5 W
พิกัดแรงดันไฟฟ้า DC	24 V
ความผันผวนของแรงดันไฟฟ้าที่อนุญาต	+/- 10 %
สื่อปฏิบัติการ	ระบบอัตโนมัติตามมาตรฐาน ISO 8573-1:2010 [6:4:1]
หมายเหตุเกี่ยวกับสื่อปฏิบัติการ/ควบคุม	ไม่สามารถทาน้ำมันได้

ลักษณะเฉพาะ	มูลค่า
ระดับความต้านทานการกัดกร่อน KBK	1 - ความเค้นต่อการกัดกร่อนต่ำ
การปฏิบัติตามข้อกำหนดของห้องปฏิบัติการ	VDMA24364 โซน III
อุณหภูมิปานกลาง	5 °C...50 °C
ความชื้นสัมพัทธ์	70 %
หมายเหตุเกี่ยวกับความชื้นสัมพัทธ์	ที่อุณหภูมิแวดล้อม
อุณหภูมิโดยรอบ	5 °C...50 °C
น้ำหนักผลิตภัณฑ์	6 g
การเชื่อมต่อไฟฟ้า	สายเคเบิล
ประเภทของรีด	มีรูทะลุ
ข้อต่อลม 1	สำหรับท่อลมเส้นผ่านศูนย์กลางด้านใน Ø 2 มม.
ข้อต่อลม 3	สำหรับท่อลมเส้นผ่านศูนย์กลางด้านใน Ø 2 มม.
วัสดุหมายเหตุ	เป็นไปตามข้อกำหนด RoHS
วัสดุที่อยู่อาศัย	PBT
สปริงวัสดุ	เหล็กกล้าไร้สนิมอัลลอยด์สูง