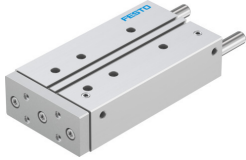


# Guided drive DFM-40-160-P-A-KF-F1A

หมายเลขชิ้นส่วน: 8118919

FESTO



## แผ่นข้อมูล

ลักษณะเฉพาะ	มูลค่า
ระยะจุดศูนย์กลางถ่วงของน้ำหนักบรรทุกไปยังแผ่นแอก xs	50 mm
อับ	160 mm
Øลูกสูบ	40mm
ชุดขับเคลื่อนโหมดการทำงาน	แอก
การทำให้หมด ๗	แหวน/แผ่นกันกระแทกยางยึดทั้งสองด้าน
ตำแหน่งการติดตั้ง	ตามต้องการ
แนะนำ	คู่มือลูกหมุนเวียน
โครงสร้างเชิงสร้างสรรค์	แนะนำ
การตรวจจับตำแหน่ง	สำหรับสวิตซ์ความใกล้ชิด
ตัวแปร	ไม่แนะนำให้ใช้โลหะที่มีทองแดง สังกะสี หรือนิกเกิลเป็นส่วนประกอบหลัก ข้อยกเว้น ได้แก่ นิกเกิลในเหล็กกล้า พื้นผิวชุบนิกเกิลทางเคมี แผงวงจรพิมพ์ สายเคเบิล ขั้วต่อไฟฟ้า และขดลวด
แรงดันใช้งาน	0.15 MPa...1 MPa 1.5 bar...10 bar
ความเร็วสูงสุด	0.8 m/s
ฟังก์ชัน	การแสดงคู่
สื่อปฏิบัติการ	ระบบอัตโนมัติตามมาตรฐาน ISO 8573-1:2010 [7:4:4]
หมายเหตุเกี่ยวกับสื่อปฏิบัติการ/ควบคุม	สามารถทาน้ำมันได้ (จำเป็นสำหรับการทำงานต่อไป)
ระดับความต้านทานการกัดกร่อน KBK	0 - ไม่มีความเครียดจากการกัดกร่อน
การปฏิบัติตามข้อกำหนดของห้องปฏิบัติการ	VDMA24364-B1/B2-L
ความเหมาะสมสำหรับการผลิตแบตเตอรี่ Li-ion	ผลิตภัณฑ์สอดคล้องกับข้อกำหนดความผลิตภัณฑ์ภายในของ Festo เพื่อใช้ในการผลิตแบตเตอรี่: โลหะที่มีทองแดง สังกะสี หรือนิกเกิลมากกว่า 1% โดยน้ำหนัก จะไม่นำมาใช้ข้อยกเว้น ได้แก่ นิกเกิลในเหล็กกล้า พื้นผิวชุบนิกเกิลทางเคมี แผงวงจรพิมพ์ สายเคเบิล ขั้วต่อไฟฟ้า และขดลวด
คลาสคลีนรูม	คลาส 7 ตามมาตรฐาน ISO 14644-1
อุณหภูมิโดยรอบ	-5 °C...60 °C
พลังงานกระแทกในตำแหน่งสิ้นสุด	0.7 Nm
แมกซ์ ฟอร์ซ Fy	1130 N
แรงสูงสุด Fy คงที่	1260 N
แรง Fz สูงสุด	1130 N
แรงสูงสุด Fz คงที่	1260 N
Max Moment Mx	49.74 Nm

ลักษณะเฉพาะ	มูลค่า
แมกซ์ โมเมนต์ Mx คงที่	55.44 Nm
แรงบิดสูงสุด My	40.13 Nm
Max. moment My static	44.73 Nm
Max Moment Mz	40.13 Nm
แมกซ์ โมเมนต์ Mz คงที่	44.73 Nm
แรงบิดสูงสุดที่อนุญาตโหลด Mx ที่ทำหน้าที่ระยะ	7.49 Nm
น้ำหนักบรรทุกสูงสุดขึ้นอยู่กับจังหวะที่ระยะทางที่กำหนด xs	143 N
แรงตามทฤษฎีที่ 0.6 MPa (6 บาร์, 87 psi), แรงถึบกลับ	686 N
แรงตามทฤษฎีที่ 0.6 MPa (6 บาร์, 87 psi) ล่วงหน้า	754 N
การเคลื่อนที่มวล	1738 g
น้ำหนักผลิตภัณฑ์	4271 g
จุดศูนย์กลางของมวลเคลื่อนที่ขึ้นอยู่กับจังหวะ	94.4 mm
การเชื่อมต่อทางเลือก	ดูรูปสินค้า
พอร์ตลม	G1/8
วัสดุหมยเหตุ	เป็นไปตามข้อกำหนด RoHS
วัสดุหุ้ม	โลหะผสมอลูมิเนียมดัด
ซีลวัสดุ	NBR
วัสดุที่อยู่อาศัย	โลหะผสมอลูมิเนียมดัด
ก้านลูกสูบวัสดุ	เหล็กกล้าไร้สนิมอัลลอยด์สูง