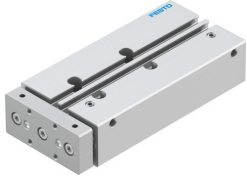


Guided drive DFM-12-80-P-A-KF-F1A

หมายเลขชิ้นส่วน: 8118637

FESTO



แผ่นข้อมูล

| ลักษณะเฉพาะ | มูลค่า |
|--|--|
| ระยะจุดศูนย์กลางถ่วงของน้ำหนักบรรทุกทุกไปยังแผ่นแอก xs | 25 mm |
| อับ | 80 mm |
| Øลูกสูบ | 12 มม. |
| ชุดขับเคลื่อนโหมดการทำงาน | แอก |
| การทำให้หมด ๗ | แหวน/แผ่นกันกระแทกยางยึดทั้งสองด้าน |
| ตำแหน่งการติดตั้ง | ตามต้องการ |
| แนะนำ | คู่มือลูกหมุนเวียน |
| โครงสร้างเชิงสร้างสรรค์ | แนะนำ |
| การตรวจจับตำแหน่ง | สำหรับสวิตซ์ความใกล้ชิด |
| ตัวแปร | ไม่แนะนำให้ใช้โลหะที่มีทองแดง สังกะสี หรือนิกเกิลเป็นส่วนประกอบหลัก ข้อยกเว้น ได้แก่ นิกเกิลในเหล็กกล้า พื้นผิวชุบนิกเกิลทางเคมี แผงวงจรพิมพ์ สายเคเบิล ขั้วต่อไฟฟ้า และขดลวด |
| แรงดันใช้งาน | 0.2 MPa...1 MPa 2 bar...10 bar |
| ความเร็วสูงสุด | 0.8 m/s |
| ฟังก์ชัน | การแสดงคู่ |
| สื่อปฏิบัติการ | ระบบอัตโนมัติตามมาตรฐาน ISO 8573-1:2010 [7:4:4] |
| หมายเหตุเกี่ยวกับสื่อปฏิบัติการ/ควบคุม | สามารถทาน้ำมันได้ (จำเป็นสำหรับการทำงานต่อไป) |
| ระดับความต้านทานการกัดกร่อน KBK | 0 - ไม่มีความเครียดจากการกัดกร่อน |
| การปฏิบัติตามข้อกำหนดของห้องปฏิบัติการ | VDMA24364-B1/B2-L |
| ความเหมาะสมสำหรับการผลิตแบตเตอรี่ Li-ion | ผลิตภัณฑ์สอดคล้องกับข้อกำหนดความผลิตภัณฑ์ภายในของ Festo เพื่อใช้ในการผลิตแบตเตอรี่: โลหะที่มีทองแดง สังกะสี หรือนิกเกิลมากกว่า 1% โดยน้ำหนัก จะไม่นำมาใช้ข้อยกเว้น ได้แก่ นิกเกิลในเหล็กกล้า พื้นผิวชุบนิกเกิลทางเคมี แผงวงจรพิมพ์ สายเคเบิล ขั้วต่อไฟฟ้า และขดลวด |
| คลาสคลีนรูม | คลาส 7 ตามมาตรฐาน ISO 14644-1 |
| อุณหภูมิโดยรอบ | -5 °C...60 °C |
| พลังงานกระแทกในตำแหน่งสิ้นสุด | 0.07 Nm |
| แม็กซ์ ฟอร์ซ Fy | 375 N |
| แรงสูงสุด Fy คงที่ | 343 N |
| แรง Fz สูงสุด | 375 N |
| แรงสูงสุด Fz คงที่ | 343 N |
| Max Moment Mx | 7.68 Nm |

| ลักษณะเฉพาะ | มูลค่า |
|---|-----------------------------|
| แมกซ์ โมเมนต์ Mx คงที่ | 7.04 Nm |
| แรงบิดสูงสุด My | 3.56 Nm |
| Max. moment My static | 3.26 Nm |
| Max Moment Mz | 3.56 Nm |
| แมกซ์ โมเมนต์ Mz คงที่ | 3.26 Nm |
| แรงบิดสูงสุดที่อนุญาตโหลด Mx ที่ทำหน้าที่ระยะ | 0.62 Nm |
| น้ำหนักบรรทุกสูงสุดขึ้นอยู่กับจังหวะที่ระยะทางที่กำหนด xs | 25 N |
| แรงตามทฤษฎีที่ 0.6 MPa (6 บาร์, 87 psi), แรงถึบกลับ | 51 N |
| แรงตามทฤษฎีที่ 0.6 MPa (6 บาร์, 87 psi) ล่วงหน้า | 68 N |
| การเคลื่อนที่มวล | 237 g |
| น้ำหนักผลิตภัณฑ์ | 655 g |
| จุดศูนย์กลางของมวลเคลื่อนที่ขึ้นอยู่กับจังหวะ | 40.6 mm |
| การเชื่อมต่อทางเลือก | ดูรูปสินค้า |
| พอร์ตลม | M5 |
| วัสดุหมายเหตุ | เป็นไปตามข้อกำหนด RoHS |
| วัสดุหุ้ม | โลหะผสมอลูมิเนียมดัด |
| ซีลวัสดุ | NBR |
| วัสดุที่อยู่อาศัย | โลหะผสมอลูมิเนียมดัด |
| ก้านลูกสูบวัสดุ | เหล็กกล้าไร้สนิมอัลลอยด์สูง |