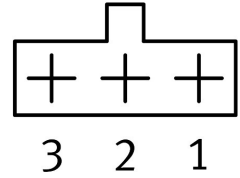
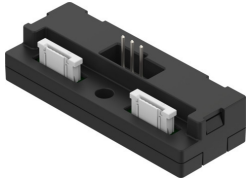


Electrical plug-in base NEFV-V13-XX4G3-T1G3

หมายเลขชิ้นส่วน: 8109877

FESTO



แผ่นข้อมูล

ลักษณะเฉพาะ	มูลค่า
ขนาด กว้าง x ยาว x สูง	18.7 มม. x 50 มม. x 15.3 มม.
ประเภทของรัด	พร้อมรูเจาะสำหรับสกรู M3
ปลั๊กไฟ	แค่
น้ำหนักผลิตภัณฑ์	6.8 g
การเชื่อมต่อไฟฟ้า 1 ฟังก์ชัน	หน้าอุปกรณ์ภาคสนาม
การเชื่อมต่อไฟฟ้า 1 การออกแบบ	สีเหลี่ยม
การเชื่อมต่อไฟฟ้า 1, ประเภทการเชื่อมต่อ	กระป๋อง
การเชื่อมต่อไฟฟ้า 1 เทคโนโลยีการเชื่อมต่อ	ZIF
การเชื่อมต่อไฟฟ้า 1 จำนวนพิน/สายไฟ	5
การต่อไฟฟ้า 1, พิน/สายไฟ ขนาด	3
ขั้วต่อไฟฟ้า 1 ประเภทของตัวยึด	เสียบปลั๊ก
การเชื่อมต่อไฟฟ้า 2 ฟังก์ชัน	หน้าอุปกรณ์ภาคสนาม
การเชื่อมต่อไฟฟ้า 2 การออกแบบ	สีเหลี่ยม
การเชื่อมต่อไฟฟ้า 2 ประเภทการเชื่อมต่อ	ซ็อกเก็ต
การเชื่อมต่อไฟฟ้า 2 เทคโนโลยีการเชื่อมต่อ	ZIF
การเชื่อมต่อไฟฟ้า 2 จำนวนเสาสายไฟ	5
การเชื่อมต่อทางไฟฟ้า 2, เสาสายไฟขนาด	3
ขั้วต่อไฟฟ้า 2 ประเภทของตัวยึด	เสียบปลั๊ก
การเชื่อมต่อไฟฟ้า 3 ฟังก์ชัน	หน้าควบคุม
การเชื่อมต่อไฟฟ้า 3 การออกแบบ	สีเหลี่ยม
การเชื่อมต่อไฟฟ้า 3 ประเภทการเชื่อมต่อ	ปลั๊ก
การเชื่อมต่อไฟฟ้า 3 เทคโนโลยีการเชื่อมต่อ	Festo เข้ารหัสโดยเฉพาะ
การเชื่อมต่อไฟฟ้า 3 จำนวนพิน/สายไฟ	3
การเชื่อมต่อทางไฟฟ้า 3, เสาสายไฟขนาด	3
ขั้วต่อไฟฟ้า 3 ประเภทของตัวยึด	เสียบปลั๊ก
ช่วงแรงดันไฟฟ้าที่ใช้งาน DC	0 V...310 V
การเชื่อมต่อตัวนำป้องกัน	ไม่พร้อมใช้งาน
ป้องกัน	ไม่
ระดับการป้องกัน	IP40
หมายเหตุเกี่ยวกับระดับการป้องกัน	ในสภาพการติดตั้ง
อุณหภูมิโดยรอบ	-10 °C...60 °C

ลักษณะเฉพาะ	มูลค่า
อุณหภูมิในการจัดเก็บ	-40 °C...80 °C
เครื่องหมาย CE (ดูประกาศเกี่ยวกับความสอดคล้อง)	ตามระเบียบ RoHS ของสหภาพยุโรป
เครื่องหมาย UKCA (ดูคำประกาศความสอดคล้อง)	ตามระเบียบข้อบังคับของสหราชอาณาจักรสำหรับ EMC
การปฏิบัติตามข้อกำหนดของห้องปฏิบัติการ	VDMA24364-B2-L
วัสดุหมายเหตุ	เป็นไปตามข้อกำหนด RoHS
ระดับมลพิษ	2
ระดับความต้านทานการกัดกร่อน KBK	1 - ความเค้นต่อการกัดกร่อนต่ำ
วัสดุที่อยู่อาศัย	PA
ที่อยู่อาศัยสี	สีดำ
หน้าสัมผัสปลั๊กวัสดุ	บรอนซ์ชุบนิกเกิลและชุบทอง