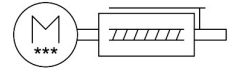
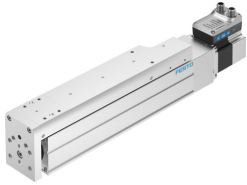


มินิสไลด์ยูนิต
EGSS-BS-KF-60-200-12P-ST-M-H1-PLK-AA
 หมายเลขชิ้นส่วน: 8083721

FESTO



แผ่นข้อมูล

ลักษณะเฉพาะ	มูลค่า
จังหวะการทำงาน	200 mm
ขนาด	60
สำรองจังหวะ	0 mm
เส้นผ่าศูนย์กลางแกน	12 mm
แกนหมุน	12 mm/U
ตำแหน่งการติดตั้ง	ตามต้องการ
แนะนำ	คู่มือลูกหมุนเวียน
โครงสร้างเชิงสร้างสรรค์	มินิเลื่อนไฟฟ้า ด้วยบอลสกรู ด้วยไดรฟ์แบบบูรณาการ
ประเภทแกนหมุน	ไดรฟ์เกลิ้วแบบกลม
การตรวจจับตำแหน่ง	ตัวเข้ารหัสมอเตอร์ สำหรับสวิตซ์ความใกล้ชิด
เซ็นเซอร์ตำแหน่งโรเตอร์	Encoder หมุนเพียงครั้งเดียว
หลักการวัดเซ็นเซอร์ตำแหน่งโรเตอร์	แม่เหล็ก
ฟังก์ชันเพิ่มเติม	อินเทอร์เฟซผู้ใช้ การตรวจจับตำแหน่งสิ้นสุดแบบบูรณาการ
แสดง	ไฟ LED
อัตราเร่งสูงสุด	5 m/s ²
ความเร็วสูงสุด	0.24 m/s
ความแม่นยำในการทำซ้ำ	±0.015 มม.
คุณสมบัติของดิจิทัลลอจิกเอาต์พุต	กำหนดค่าได้ ไม่แยกทางไฟฟ้า
รอบการทำงาน	100%
ชั้นป้องกันฉนวน	B
เอาต์พุตลอจิกดิจิทัลสูงสุดในปัจจุบัน	100 mA
การใช้พลังงานสูงสุด	5.3 A
ตรรกะการบริโภคสูงสุดในปัจจุบัน	300 mA
แรงดันไฟฟ้า DC	24 V
กระแสปกติ	5.3 A
อินเทอร์เฟซการกำหนดพารามิเตอร์	ลิงค์ IO หน้าจอบริษัท
ความผันผวนของแรงดันไฟฟ้าที่อนุญาต	+/- 15 %

ลักษณะเฉพาะ	มูลค่า
แหล่งจ่ายไฟ ประเภทการเชื่อมต่อ	ปลั๊ก
แหล่งจ่ายไฟ เทคโนโลยีการเชื่อมต่อ	M12x1, T-coded ตามมาตรฐาน EN 61076-2-111
การจ่ายแรงดันไฟ จำนวนขั้ว/สายไฟ	4
อนุญาต	เครื่องหมาย RCM
เครื่องหมาย CE (ดูประกาศเกี่ยวกับความสอดคล้อง)	ตามคำสั่ง EU EMC ตามระเบียบ RoHS ของสหภาพยุโรป
ระดับความต้านทานการกัดกร่อน KBK	0 - ไม่มีความเครียดจากการกัดกร่อน
การปฏิบัติตามข้อกำหนดของห้องปฏิบัติการ	VDMA24364 โชน III
อุณหภูมิในการจัดเก็บ	-20 °C...60 °C
ความชื้นสัมพัทธ์	0 - 90 %
ระดับการป้องกัน	IP40
อุณหภูมิโดยรอบ	0 °C...50 °C
หมายเหตุเกี่ยวกับอุณหภูมิแวดล้อม	เหนืออุณหภูมิแวดล้อม 30 °C ต้องสังเกตการลดกำลังไฟฟ้า 2% ต่อ K
แมกซ์ ฟอร์ซ Fy	4937 N
แรง Fz สูงสุด	4937 N
โดยด้วยอายุการใช้งานตามทฤษฎี 100 กม. (การพิจารณาค่าแนะนำที่บริษัท)	13400 N
ยานพาหนะที่มีอายุการใช้งานตามทฤษฎี 100 กม. (สำหรับการแนะนำมุมมองเท่านั้น)	13400 N
Max Moment Mx	20 Nm
แรงบิดสูงสุด My	30 Nm
Max Moment Mz	30 Nm
Mx พร้อมอายุการใช้งานตามทฤษฎี 100 กม. (จากมุมมองการแนะนำเท่านั้น)	107 Nm
My ด้วยอายุการใช้งานตามทฤษฎี 100 กม. (การพิจารณาค่าแนะนำที่บริษัท)	117 Nm
Mz ที่มีอายุการใช้งานตามทฤษฎี 100 กม. (จากมุมมองการแนะนำเท่านั้น)	117 Nm
แรงรัศมีสูงสุดบนเพลาชับ	420 N
แรงป้อนสูงสุด Fx	250 N
ค่าอ้างอิงน้ำหนักบรรทุกทุก แนวนอน	10 kg
น้ำหนักบรรทุกแนวปฏิบัติ แนวตั้ง	10 kg
การป้อนค่าคงที่	12 mm/U
อายุการใช้งานอ้างอิง	5000 km
ย้ายมวลที่จังหวะ 0 มม.	675 g
มวลเคลื่อนที่เพิ่มเติมต่อระยะชัก 10 มม.	40 g
น้ำหนักผลิตภัณฑ์	4635 g
น้ำหนักพื้นฐานที่ระยะชัก 0 มม.	2735 g
น้ำหนักเพิ่มเติมต่อระยะชัก 10 มม.	95 g
จำนวนดิจิทัลลอจิกเอาต์พุต 24 V DC	2
จำนวนอินพุตลอจิกดิจิทัล	2
ช่วงการทำงานของลอจิกอินพุต	24 V
คุณสมบัติอินพุตลอจิก	สามารถกำหนดค่าได้ ไม่แยกทางไฟฟ้า
IO-Link ประมวลผลเนื้อหาข้อมูล OUT	1 บิต (ย้ายเข้า) 1 บิต (ย้ายออก) 1 บิต (ข้อผิดพลาดในการออกจาก) 1 บิต (ย้ายระดับกลาง)
IO-Link ประมวลผลเนื้อหาข้อมูล IN	1 บิต (อุปกรณ์สถานะ) 1 บิต (สถานะระดับกลาง) 1 บิต (ย้ายสถานะ) 1 บิต (ระบุเป็น) 1 บิต (ระบุ)
IO-Link เนื้อหาข้อมูลบริการ IN	แรง 32 บิต ตำแหน่ง 32 บิต ความเร็ว 32 บิต
IO-Link ต้องการการจัดเก็บข้อมูล	0.5 KB
การสลับอินพุตลอจิก	PNP (สวิตช์บวก)

ลักษณะเฉพาะ	มูลค่า
อินเทอร์เฟซลอจิก ประเภทการเชื่อมต่อ	ปลั๊ก
อินเทอร์เฟซลอจิก เทคโนโลยีการเชื่อมต่อ	M12x1, A-coded ตามมาตรฐาน EN 61076-2-101
อินเทอร์เฟซลอจิก จำนวนขา/สายไฟ	8
ประเภทของรัด	ด้วยเกลียวใน พร้อมปลอกหุ้มตรงกลาง พร้อมอุปกรณ์เสริม ด้วยหมุดตรง
วัสดุหมายเหตุ	เป็นไปตามข้อกำหนด RoHS
วัสดุรางน้ำ	แบริงเหล็ก
วัสดุราง	แบริงเหล็ก
แกนหมุนวัสดุ	แบริงเหล็ก