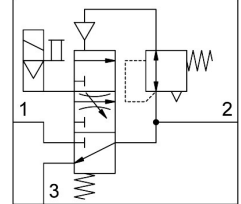


ขอฟต์สตาร์ทวาล์ว MS6-EDE-1/2-V24-B

หมายเลขชิ้นส่วน: 8080855

FESTO



แผ่นข้อมูล

ลักษณะเฉพาะ	มูลค่า
ขนาด	6
กว้าง	62 mm
ฟังก์ชันการระบายอากาศ	คืนแรงไม่ได้
ประเภทการดำเนินการ	ไฟฟ้า
ตำแหน่งการติดตั้ง	ตามต้องการ
การเลือกฟังก์ชันเพิ่มเติม	พร้อมตัวเก็บเสียง
ซีรี่ส์	MS
แมนนวลทดสอบ	Detenting คล้า
โครงสร้างเชิงสร้างสรรค์	วาล์วก็อกแก๊กแบบใช้ไฟฟ้า
รีเซ็ตประเภท	สปริงกล
ประเภทการกระตุ้น	นำร่อง
ควบคุมการจ่ายอากาศ	ภายใน
ฟังก์ชันวาล์ว	3/2, แบบปิด, คอยด์เดี่ยว
ทับซ้อนกัน	ความคุ้มครองเชิงลบ
ตัวบ่งชี้ตำแหน่งสวิทช์	พร้อมอุปกรณ์เสริม
แรงดันใช้งาน	0.3 MPa...0.7 MPa 3 bar...7 bar
ค่าช	0.46
ค่า C	23.9 l/sbar
ช่องระบายอากาศมาตรฐาน 0.6->0 MPa (6->0 บาร์, 87->0 psi)	4000 l/min
อัตราการไหลปกติที่กำหนด (ทำให้เป็นมาตรฐานตามมาตรฐาน DIN 1343)	5000 l/min
ตรงเวลา	31 ms
ลักษณะขดลวด	24 V DC: 2.3 W
ความผันผวนของแรงดันไฟฟ้าที่อนุญาต	+/- 10 %
สื่อปฏิบัติการ	ระบบอัดอากาศตามมาตรฐาน ISO 8573-1:2010 [7:4:4]
หมายเหตุเกี่ยวกับสื่อปฏิบัติการ/ควบคุม	สามารถทาน้ำมันได้ (จำเป็นสำหรับการทำงานต่อไป)
ระดับความต้านทานการกัดกร่อน KBK	1 - ความเค้นต่อการกัดกร่อนต่ำ
การปฏิบัติตามข้อกำหนดของห้องปฏิบัติการ	VDMA24364-B1/B2-L
คลาสคลีนรูม	คลาส 7 ตามมาตรฐาน ISO 14644-1
อุณหภูมิในการจัดเก็บ	-10 °C...60 °C

ลักษณะเฉพาะ	มูลค่า
อุณหภูมิปานกลาง	-5 °C...50 °C
ระดับการป้องกัน	IP65
อุณหภูมิโดยรอบ	-5 °C...50 °C
น้ำหนักผลิตภัณฑ์	499 g
การเชื่อมต่อไฟฟ้า	รูปร่าง C ตามมาตรฐาน EN 175301-803
การแสดงสถานะสัญญาณ	พร้อมอุปกรณ์เสริม
ประเภทของรีด	พร้อมตัวยึดผนัง/พื้นผิว
ข้อต่อลม 1	G1/2
ข้อต่อลม 2	G1/2
ข้อต่อลม 3	G1/2
วัสดุหมายเหตุ	เป็นไปตามข้อกำหนด RoHS
ซีลวัสดุ	HNBR NBR
วัสดุที่อยู่อาศัย	PA เสริมแรง