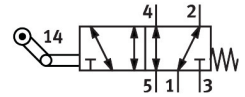


วาล์วกันลुकกลิ่ง

VMEF-K-M52-M-G18

หมายเลขชิ้นส่วน: 8049240

FESTO



แผ่นข้อมูล

ลักษณะเฉพาะ	มูลค่า
ฟังก์ชันวาล์ว	5/2 โมโนสเตเบิล
ประเภทการดำเนินการ	เครื่องจักร
ความกว้าง	20 mm
อัตราการไหลปกติที่กำหนด (ทำให้เป็นมาตรฐานตามมาตรฐาน DIN 1343)	750 l/min
การเชื่อมต่อการทำงานด้วยลม	G1/8
แรงดันใช้งาน	-0.095 MPa...1 MPa -0.95 bar...10 bar
โครงสร้างเชิงสร้างสรรค์	แขนโยก ตัวเลื่อนลูกสูบ
รีเซ็ตประเภท	สปริงกล
ระยะชักสูงสุด (Hard)	11.8 mm
ความกว้างปกติ	5.2 mm
ข้อมูลการใช้งาน	Risk of pinching
หลักการปิดผนึก	อ่อน
ตำแหน่งการติดตั้ง	ตามต้องการ
ประเภทการกระตุ้น	โดยตรง
ทิศทางการไหล	ย้อนกลับได้
ทับซ้อนกัน	ความคุ้มครองที่ดี
ความเร็วในการส่งงานสูงสุดพร้อมการส่งงานด้านข้าง	0.7 m/s
ความถี่การสลับสูงสุด	3 Hz
มุมกลิ้ง	30 deg
ป้องกันการระเบิด	โซน 1 (ATEX) โซน 2 (ATEX) โซน 21 (ATEX) โซน 22 (ATEX)
สื่อปฏิบัติการ	ระบบอัตโนมัติตามมาตรฐาน ISO 8573-1:2010 [7:-:-]
หมายเหตุเกี่ยวกับสื่อปฏิบัติการ/ควบคุม	สามารถทาน้ำมันได้ (จำเป็นสำหรับการทำงานต่อไป)
ระดับความต้านทานการกัดกร่อน KBK	1 - ความเค้นต่อการกัดกร่อนต่ำ
การปฏิบัติตามข้อกำหนดของห้องปฏิบัติการ	VDMA24364-B1/B2-L
อุณหภูมิปานกลาง	-10 °C...60 °C
อุณหภูมิโดยรอบ	-10 °C...60 °C
หมายเหตุเกี่ยวกับอุณหภูมิแวดล้อม	อิทธิพลของความร้อนต่อการสึกหรอ
แรงการกระตุ้น	23.5 N

ลักษณะเฉพาะ	มูลค่า
น้ำหนักผลิตภัณฑ์	255 g
ประเภทของรีด	มีรูทะลุ
ข้อต่อลม 1	G1/8
ข้อต่อลม 2	G1/8
ข้อต่อลม 3	G1/8
ข้อต่อลม 4	G1/8
ข้อต่อลม 5	G1/8
วัสดุหมายเหตุ	เป็นไปตามข้อกำหนด RoHS
วัสดุของสิ่งที่แนบมากระตุ้น	เหล็กกล้าไนซ์
วัสดุหุ้ม	PA เสริมแรง
ซีลวัสดุ	NBR
วัสดุที่อยู่อาศัย	โลหะผสมอลูมิเนียมดัด ชุบผิวอลูมิเนียม