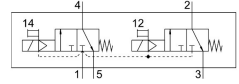


# โซลินอยด์วาล์ว VUVS-LT30-T32C-MD-G38-F8

หมายเลขชิ้นส่วน: 8036700

FESTO



## แผ่นข้อมูล

ลักษณะเฉพาะ	มูลค่า
ฟังก์ชันวาล์ว	2x3/2 ปิด monostable
ประเภทการดำเนินการ	ไฟฟ้า
ขนาดวาล์ว	31 mm
อัตราการไหลปกติที่กำหนด (ทำให้เป็นมาตรฐานตามมาตรฐาน DIN 1343)	1600 l/min
การเชื่อมต่อการทำงานด้วยลม	G3/8
แรงดันใช้งาน	ทางขดลวดแม่เหล็กต้องสั่งซื้อแยกต่างหาก 0.25 MPa...1 MPa 2.5 bar...10 bar
โครงสร้างเชิงสร้างสรรค์	ที่นั่งจาน
รีเซ็ตประเภท	สปริงกล
อนุญาต	c UL เร - ได้รับการยอมรับ (OL)
ความกว้างปรกติ	7.9 mm
ฟังก์ชันการระบายอากาศ	คืนแรงได้
หลักการปิดผนึก	อ่อน
ตำแหน่งการติดตั้ง	ตามต้องการ
แมนนวลเทส	Detenting คล่า
ประเภทการกระตุ้น	น้ำร้อน
ควบคุมการจ่ายอากาศ	ภายใน
ทิศทางการไหล	กลับไม่ได้
ทับซ้อนกัน	ความคุ้มครองเชิงลบ
ค่าช	0.4
ค่า C	6 l/sbar
เปลี่ยนเวลาปิด	33 ms
สลับเวลาเปิด	13 ms
พัลส์ทดสอบบวกสูงสุดด้วยสัญญาณ 0	2000 µs
ซีพจรทดสอบเชิงลบสูงสุดพร้อมสัญญาณ 1 ตัว	3600 µs
ลักษณะขดลวด	ดูโซลินอยด์เพื่อสั่งซื้อแยกต่างหาก
สื่อปฏิบัติการ	ระบบอัตโนมัติตามมาตรฐาน ISO 8573-1:2010 [7:4:4]
หมายเหตุเกี่ยวกับสื่อปฏิบัติการ/ควบคุม	สามารถทาน้ำมันได้ (จำเป็นสำหรับการทำงานต่อไป)
ความเหนียวล้า	การทดสอบการขนส่งที่มีระดับความรุนแรง 2 ตาม FN 942017-4 และ EN 60068-2-6

ลักษณะเฉพาะ	มูลค่า
กันกระแทก	การทดสอบแรงกระแทกด้วยระดับความรุนแรง 2 ตาม FN 942017-5 และ EN 60068-2-27
ระดับความต้านทานการกัดกร่อน KBK	2 - การสัมผัสกับการกัดกร่อนในระดับปานกลาง
การปฏิบัติตามข้อกำหนดของห้องปฏิบัติการ	VDMA24364-B1/B2-L
คลาสคลีนรูม	คลาส 6 ตามมาตรฐาน ISO 14644-1
อุณหภูมิปานกลาง	-10 °C...60 °C
สื่อควบคุม	ระบบอัตโนมัติตามมาตรฐาน ISO 8573-1:2010 [7:4:4]
อุณหภูมิโดยรอบ	-10 °C...60 °C
น้ำหนักผลิตภัณฑ์	442 g
ประเภทของรัด	บนแถบข้อต่อ มีรูทะลุ ทางเลือก:
ท่อระบายอากาศ	ไม่มี
การเชื่อมต่อควบคุมอากาศออก 82	M5
การเชื่อมต่อควบคุมอากาศออก 84	M5
ข้อต่อลม 1	G3/8
ข้อต่อลม 2	G3/8
ข้อต่อลม 3	G3/8
ข้อต่อลม 4	G3/8
ข้อต่อลม 5	G3/8
วัสดุหมายเหตุ	เป็นไปตามข้อกำหนด RoHS
ซีลวัสดุ	HNBR NBR TPE-U (PU)
วัสดุที่อยู่อาศัย	อะลูมิเนียมหล่อขึ้นรูป ทาสีแล้ว
วัสดุวาล์วลูกสูบ	โลหะผสมอลูมิเนียมดัด
วัสดุสกรู	เหล็กกล้าไนซ์