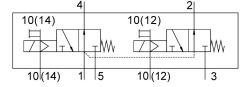


โซลินอยด์วาล์ว

VUVS-LT25-T32U-MZD-G14-F8-1C1

หมายเลขชิ้นส่วน: 8035205

FESTO



แผ่นข้อมูล

| ลักษณะเฉพาะ | มูลค่า |
|---|--|
| ฟังก์ชันวาล์ว | 2x3/2 เปิด โมโนสเตเบิล |
| ประเภทการดำเนินการ | ไฟฟ้า |
| ขนาดวาล์ว | 26.5 mm |
| อัตราการไหลปกติที่กำหนด (ทำให้เป็นมาตรฐานตามมาตรฐาน DIN 1343) | 1000 l/min |
| การเชื่อมต่อการทำงานด้วยลม | G1/4 |
| แรงดันใช้งาน | 24V DC -0.09 MPa...1 MPa -0.9 bar...10 bar |
| โครงสร้างเชิงสร้างสรรค์ | ที่นั่งจาน |
| รีเซ็ตประเภท | สปริงกล |
| อนุญาต | c UL เร - ได้รับการยอมรับ (OL) |
| ระดับการป้องกัน | IP65 พร้อมซี็อกเก็ต ตามมาตรฐาน IEC 60529 |
| ความกว้างปรกติ | 6.6 mm |
| ฟังก์ชันการระบายอากาศ | คั้นแรงได้ |
| หลักการปิดผนึก | อ่อน |
| ตำแหน่งการติดตั้ง | ตามต้องการ |
| แมนนวลเทส | Detenting คล้า |
| ประเภทการกระตุ้น | นำร่อง |
| ควบคุมการจ่ายอากาศ | ภายนอก |
| ทิศทางการไหล | กลับไม่ได้ |
| ทับซ้อนกัน | ความคุ้มครองเชิงลบ |
| ไฟลัดความดัน | 0.25 MPa...1 MPa 2.5 bar...10 bar |
| ค่าช | 0.3 |
| ค่า C | 4.4 l/sbar |
| เปลี่ยนเวลาปิด | 25 ms |
| สลับเวลาเปิด | 10 ms |
| รอบการทำงาน | 100% |
| พัลส์ทดสอบบวกสูงสุดด้วยสัญญาณ 0 | 2000 μ s |
| ซีพจรทดสอบเชิงลบสูงสุดพร้อมสัญญาณ 1 ตัว | 3600 μ s |

| ลักษณะเฉพาะ | มูลค่า |
|--|--|
| ลักษณะขดลวด | 24VDC: 3.3W |
| ความผันผวนของแรงดันไฟฟ้าที่อนุญาต | +/- 10 % |
| สื่อปฏิบัติการ | ระบบอัตโนมัติตามมาตรฐาน ISO 8573-1:2010 [7:4:4] |
| หมายเหตุเกี่ยวกับสื่อปฏิบัติการ/ควบคุม | สามารถทาน้ำมันได้ (จำเป็นสำหรับการทำงานต่อไป) |
| ความเหนียวล้า | การทดสอบการขนส่งที่มีระดับความรุนแรง 2 ตาม FN 942017-4 และ EN 60068-2-6 |
| กันกระแทก | การทดสอบแรงกระแทกด้วยระดับความรุนแรง 2 ตาม FN 942017-5 และ EN 60068-2-27 |
| ระดับความต้านทานการกัดกร่อน KBK | 2 - การสัมผัสกับการกัดกร่อนในระดับปานกลาง |
| การปฏิบัติตามข้อกำหนดของห้องปฏิบัติการ | VDMA24364-B1/B2-L |
| คลาสสลิ้นรุม | คลาส 6 ตามมาตรฐาน ISO 14644-1 |
| อุณหภูมิปานกลาง | -5 °C...60 °C |
| สื่อควบคุม | ระบบอัตโนมัติตามมาตรฐาน ISO 8573-1:2010 [7:4:4] |
| อุณหภูมิโดยรอบ | -5 °C...60 °C |
| น้ำหนักผลิตภัณฑ์ | 415 g |
| การเชื่อมต่อไฟฟ้า | รูปร่าง C ตามมาตรฐาน EN 175301-803 |
| ประเภทของรีด | บนแถบข้อต่อ มีรูทะลุ ทางเลือก: |
| ท่อระบายอากาศ | ไม่มี |
| การเชื่อมต่อควบคุมอากาศออก 82 | M5 |
| การเชื่อมต่อควบคุมอากาศออก 84 | M5 |
| ข้อต่อไหลอัตโนมัติ 12 | M5 |
| ช่องเชื่อมต่ออากาศ 14 | M5 |
| ข้อต่อลม 1 | G1/4 |
| ข้อต่อลม 2 | G1/4 |
| ข้อต่อลม 3 | G1/4 |
| ข้อต่อลม 4 | G1/4 |
| ข้อต่อลม 5 | G1/4 |
| วัสดุหมายเหตุ | เป็นไปตามข้อกำหนด RoHS |
| ซีลวัสดุ | HNBR NBR TPE-U (PU) |
| วัสดุที่อยู่อาศัย | อลูมิเนียมหล่อ ทาสี |
| วัสดุสกรู | เหล็กกล้าไร้สนิม |