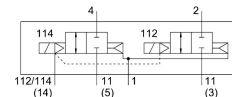
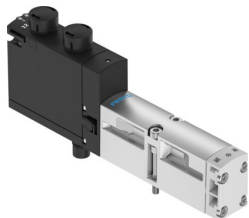


โซลินอยด์วาล์ว VSVA-B-T22CV-AZ-A2-1T1L

หมายเลขชิ้นส่วน: 8033494

FESTO



แผ่นข้อมูล

ลักษณะเฉพาะ	มูลค่า
ฟังก์ชันวาล์ว	2x2/2 ปิด monostable
ประเภทการดำเนินการ	ไฟฟ้า
ความกว้าง	18 mm
อัตราการไหลปกติที่กำหนด (ทำให้เป็นมาตรฐานตามมาตรฐาน DIN 1343)	500 l/min
การเชื่อมต่อการทำงานด้วยลม	ขนาดแผ่นเชื่อมต่อ 18 มม. ตามมาตรฐาน ISO 15407-1 แผ่นเชื่อมต่อขนาด 02 ตาม VDMA 24563 G1/8
แรงดันใช้งาน	24V DC -0.09 MPa...1 MPa -0.9 bar...10 bar
โครงสร้างเชิงสร้างสรรค์	ตัวเลื่อนลูกสูบ
รีเซ็ตประเภท	สปริงลม
อนุญาต	c UL เร - ได้รับการยอมรับ (OL)
ระดับการป้องกัน	IP65 NEMA 4
ฟังก์ชันการระบายอากาศ	คืนแรงได้, ผ่านแผ่นเชื่อมต่อแต่ละแผ่น
หลักการปิดผนึก	อ่อน
ตำแหน่งการติดตั้ง	ตามต้องการ
แมนนวลทดสอบ	ปกปิด
ประเภทการกระตุ้น	นำร่อง
ควบคุมการจ่ายอากาศ	ภายนอก ภายใน
ทิศทางการไหล	ใด ๆ
ที่บัพช้อนกัน	ความคุ้มครองที่ดี
การแสดงสถานะสัญญาณ	ไฟ LED
ไฟลัดความดัน	0.3 MPa...1 MPa 3 bar...10 bar
วาล์วไหล	700 l/min
วาล์วไหลบนฐานรอง	500 l/min
การไหลที่เหมาะสมที่สุดของวาล์ว เชื่อมโยงด้วยลม	650 l/min
วาล์วไหลเชื่อมโยงด้วยลม	500 l/min
เปลี่ยนเวลาปิด	38 ms
สลับเวลาเปิด	20 ms

ลักษณะเฉพาะ	มูลค่า
รอบการทำงาน	100%
พัลส์ทดสอบบวกสูงสุดด้วยสัญญาณ 0	1700 μ s
ซีพจรทดสอบเชิงลบสูงสุดพร้อมสัญญาณ 1 ตัว	1200 μ s
การใช้พลังงานสูงสุด	60 mA
พิกัดแรงดันไฟฟ้า DC	24 V
ลักษณะขดลวด	24VDC: 1.3W
ตัวต้านทานไฟกระชาก	2.5 kV
ระดับมลพิษ	3
ความผันผวนของแรงดันไฟฟ้าที่อนุญาต	+/- 10 %
สื่อปฏิบัติการ	ระบบอัตโนมัติตามมาตรฐาน ISO 8573-1:2010 [7:4:4]
หมายเหตุเกี่ยวกับสื่อปฏิบัติการ/ควบคุม	สามารถทาน้ำมันได้ (จำเป็นสำหรับการทำงานต่อไป)
ความเหนียวล้า	การทดสอบการชนส่งที่มีระดับความรุนแรง 2 ตาม FN 942017-4 และ EN 60068-2-6
กันกระแทก	การทดสอบแรงกระแทกด้วยระดับความรุนแรง 2 ตาม FN 942017-5 และ EN 60068-2-27
ระดับความต้านทานการกัดกร่อน KBK	0 - ไม่มีความเครียดจากการกัดกร่อน
การปฏิบัติตามข้อกำหนดของห้องปฏิบัติการ	VDMA24364-B1/B2-L
ความชื้นสัมพัทธ์	0 - 90 %
สื่อควบคุม	ระบบอัตโนมัติตามมาตรฐาน ISO 8573-1:2010 [7:4:4]
อุณหภูมิโดยรอบ	-5 °C...50 °C
น้ำหนักผลิตภัณฑ์	190 g
การเชื่อมต่อไฟฟ้า	เสียบเข้าไปตามมาตรฐาน ISO 15407-2
ประเภทของรัด	บนแผ่นเชื่อมต่อ
ควบคุมการเชื่อมต่ออากาศ 12/14	ขนาดแผ่นเชื่อมต่อ 18 มม. ตามมาตรฐาน ISO 15407-2
การเชื่อมต่อควบคุมอากาศเสีย 82/84	จับได้ ไม่ยึดตามมาตรฐาน ทางเลือก:
ข้อต่อลม 1	ขนาดแผ่นเชื่อมต่อ 18 มม. ตามมาตรฐาน ISO 15407-2
ข้อต่อลม 2	ฐานรอง,ขนาด 18 มม. ตามมาตรฐาน ISO 15407-2
ข้อต่อลม 3	ฐานรอง,ขนาด 18 มม. ตามมาตรฐาน ISO 15407-2
ข้อต่อลม 4	ขนาดแผ่นเชื่อมต่อ 18 มม. ตามมาตรฐาน ISO 15407-2
ข้อต่อลม 5	ฐานรอง,ขนาด 18 มม. ตามมาตรฐาน ISO 15407-2
วัสดุหมายเหตุ	เป็นไปตามข้อกำหนด RoHS
ซีลวัสดุ	FPM HNBR NBR
วัสดุที่อยู่อาศัย	อลูมิเนียมหล่อ PA
วัสดุสุกรู	เหล็กกล้าไนซ์