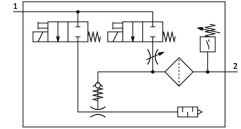


เครื่องกำเนิดสุญญากาศ OVEM-20-H-B-PO-CE-N-1P

หมายเลขชิ้นส่วน: 8023701

FESTO



แผ่นข้อมูล

| ลักษณะเฉพาะ | มูลค่า |
|------------------------------|---|
| ขนาดที่กำหนด หัวฉีดลาवाल | 2 mm |
| กว้าง | 20 mm |
| ประเภทของตัวเก็บเสียง | เปิดใจ |
| ตำแหน่งการติดตั้ง | ตามต้องการ |
| ลักษณะอีเจ็คเตอร์ | สุญญากาศสูง ค่าเริ่มต้น |
| กรองความบริสุทธิ์ | 40 µm |
| แมนนวลทดสอบ | คลำ |
| ฟังก์ชันบูรณาการ | วาล์วพัลส์อีเจ็คเตอร์ไฟฟ้า คัมแรง วาล์วเปิด-ปิดไฟฟ้า กรอง เซ็นควาล์ว ท่อไอเสียเปิด สวิตช์สุญญากาศ |
| โครงสร้างเชิงสร้างสรรค์ | โมดูลาร์ |
| ความต้านทานไฟฟ้าลัดวงจร | ใช่ |
| การวัดค่าที่เปลี่ยนแปลง | ความดันสัมผัส |
| หลักการวัด | piezoresistive |
| ฟังก์ชันการเปลี่ยนองค์ประกอบ | ปกติ เปิด |
| ฟังก์ชันการสลับ | เกณฑ์เปรียบเทียบ ค่าเทรชโฮลด์ที่มีฮิสเทรีซิสคงที่ |
| ฟังก์ชันวาล์ว | ปิด |
| การป้องกันชั่วย้อนกลับ | สำหรับการเชื่อมต่อไฟฟ้าทั้งหมด |
| ตามมาตรฐานสลับอินพุต | IEC 61131-2 |
| ประเภทการแสดงผล | ไฟ LED |
| ตัวเลือกการตั้งค่า | สอนใน |
| ตัวบ่งชี้ตำแหน่งสวิตช์ | ไฟ LED |
| การแสดงผลสถานะการสลับ | ออปติคัล |
| การตั้งค่าช่วงเกณฑ์ | -1 bar...0 bar |
| แรงดันใช้งาน | 2 bar...8 bar |
| แรงดันใช้งานสูงสุด สุญญากาศ | 5.3 bar |
| สุญญากาศสูงสุด | 93 % |
| จัดอันดับความกดดันในการทำงาน | 6 bar |

| ลักษณะเฉพาะ | มูลค่า |
|--|---|
| ปริมาณการดูดสูงสุดที่ความดันบรรยากาศ | 86.5 l/min |
| เวลาเต็มอากาศที่แรงดันใช้งานที่ระบุ | 0.2 s |
| ช่วงแรงดันไฟฟ้าที่ใช้งาน DC | 20.4 V...27.6 V |
| รอบการทำงาน | 100% |
| วงจรป้องกันอุณหภูมิต่ำ | ปรับให้เข้ากับขดลวด MZ, MY, ME |
| ไม่ได้ใช้งานในปัจจุบัน | 80 mA |
| กระแสไฟขาออกสูงสุด | 100 mA |
| กระแสไฟตกค้าง | 0.1 mA |
| สวิตช์เชิงเอาท์พุท | PNP |
| แรงดันตก | 1.5 V |
| ลักษณะขดลวด | 24V DC: เฟสกระแสไฟต่ำ 0.3W, เฟสกระแสสูง 2.55W |
| เกิดการป้องกัน | ปัจจุบัน |
| อนุญาต | เครื่องหมาย RCM c UL เร้า - รายการ (OL) |
| ป้าย KC | เคซี อีเอ็มซี |
| เครื่องหมาย CE (ดูประกาศเกี่ยวกับความสอดคล้อง) | ตามคำสั่ง EU EMC |
| เครื่องหมาย UKCA (ดูคำประกาศความสอดคล้อง) | ตามระเบียบข้อบังคับของสหราชอาณาจักรสำหรับ EMC |
| สื่อปฏิบัติการ | ระบบอัตโนมัติตามมาตรฐาน ISO 8573-1:2010 [7:4:4] |
| หมายเหตุเกี่ยวกับสื่อปฏิบัติการ/ควบคุม | ไม่สามารถทำน้ำมันได้ |
| ระดับความต้านทานการกัดกร่อน KBK | 2 - การสัมผัสกับการกัดกร่อนในระดับปานกลาง |
| การปฏิบัติตามข้อกำหนดของห้องปฏิบัติการ | VDMA24364 โซน III |
| อุณหภูมิปานกลาง | 0 °C...50 °C |
| ความชื้นสัมพัทธ์ | 5 - 85 % |
| ระดับความดันเสียงที่แรงดันใช้งานที่ระบุ | 74 dB(A) |
| ระดับการป้องกัน | IP65 |
| ชั้นป้องกัน | สาม |
| อุณหภูมิโดยรอบ | 0 °C...50 °C |
| แรงบิดขั้นแน่นสูงสุด | 0.8 Nm พร้อมเกลียวใน 2.5 นิวตันเมตร มีรูทะลุ |
| น้ำหนักผลิตภัณฑ์ | 415 g |
| ช่วงการวัดแรงดัน | -1 bar...0 bar |
| ความแม่นยำใน ±% FS | 0.5 %FS |
| ฮีสเทรีซิส | 0.02 bar |
| ค่าการสลับการทำซ้ำ FS | 0.6 % |
| การสลับอินพุตลอจิก | PNP (สวิตช์บวก) |
| การเชื่อมต่อไฟฟ้า | 5 พิน M12x1 ปลั๊ก |
| ประเภทของรัด | มีรูทะลุ ด้วยเกลียวใน พร้อมอุปกรณ์เสริม |
| ข้อต่อลม 1 | G1/4 |
| ข้อต่อลม 3 | อุปกรณ์ลดเสียงลมในตัว |
| การเชื่อมต่อสัญญาณ | QS-8 |
| วัสดุหมายเหตุ | เป็นไปตามข้อกำหนด RoHS |
| ซีลวัสดุ | NBR |
| วัสดุของหัวจับ | ปอม |
| ตัวกรองวัสดุ | เนื้อเยื่อ PA เหล็กเผา PA เสริมแรง |
| วัสดุที่อยู่อาศัย | อลูมิเนียมหล่อ PA เสริมแรง |
| สกรูกลางวัสดุ | โลหะผสมอลูมิเนียมดัด |
| สกรูปรับวัสดุ | เหล็ก |

| ลักษณะเฉพาะ | มูลค่า |
|-----------------------|--------------------------------|
| วัสดุเก็บเสียง | โลหะผสมอลูมิเนียมดีด โฟม PU |
| วัสดุสกรู | เหล็ก |
| Plug housing material | ทองเหลืองชุบนิกเกิล |
| หน้าสัมผัสปลั๊กวัสดุ | ทองเหลืองปิดทอง |
| วัสดุพิน | เหล็ก |
| วัสดุหัวฉีด | โลหะผสมอลูมิเนียมดีด |
| วัสดุปุ่มกด | PA เสริมแรง |
| การเชื่อมต่อสกรูวัสดุ | ทองเหลืองชุบนิกเกิล |
| มุมวัสดุ | สแตนเลส |