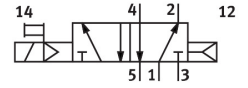
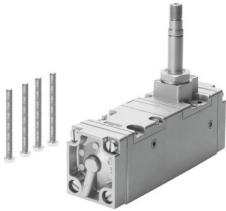


# โซลินอยด์วาล์ว CM-5/2-1/2-CH

หมายเลขชิ้นส่วน: 6117

FESTO



## แผ่นข้อมูล

ลักษณะเฉพาะ	มูลค่า
ฟังก์ชันวาล์ว	5/2 โมนอสเตเบิล
การเชื่อมต่อการทำงานด้วยลม	G1/2
แรงดันใช้งาน	1.5 bar...10 bar
การปฏิบัติตามข้อกำหนดของห้องปฏิบัติการ	VDMA24364 โซน III
ข้อต่อลม 1	G1/2
ข้อต่อลม 2	G1/2
ข้อต่อลม 3	G1/2
ข้อต่อลม 4	G1/2
ข้อต่อลม 5	G1/2