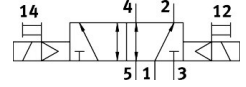
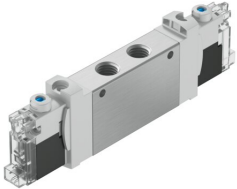


โซลินอยด์วาล์ว

VUVG-LK14-B52-T-G18-1H2L-W1-S

หมายเลขชิ้นส่วน: 589288

FESTO



แผ่นข้อมูล

| ลักษณะเฉพาะ | มูลค่า |
|---|---|
| ฟังก์ชันวาล์ว | 5/2 bistable |
| ประเภทการดำเนินการ | ไฟฟ้า |
| ขนาดวาล์ว | 14 mm |
| อัตราการไหลปกติที่กำหนด (ทำให้เป็นมาตรฐานตามมาตรฐาน DIN 1343) | 660 l/min |
| การเชื่อมต่อการทำงานด้วยลม | G1/8 |
| แรงดันใช้งาน | 24V DC 0.15 MPa...0.7 MPa 1.5 bar...7 bar |
| โครงสร้างเชิงสร้างสรรค์ | ลูกสูบสไลด์พร้อมแหวนซีล |
| อนุญาต | c UL เรอ - ได้รับการยอมรับ (OL) |
| ใบรับรองออกโดยหน่วยงาน | UL MH19482 |
| ระดับการป้องกัน | IP40 |
| ฟังก์ชันการระบายอากาศ | คืนแรงได้ |
| หลักการปิดผนึก | อ่อน |
| ตำแหน่งการติดตั้ง | ตามต้องการ |
| แมนนวลทดสอบ | Detenting คล่า |
| ประเภทการกระตุ้น | น้ำร้อน |
| ควบคุมการจ่ายอากาศ | ภายใน |
| ทิศทางการไหล | กลับไม่ได้ |
| ทับซ้อนกัน | ความคุ้มครองที่ดี |
| การแสดงผลสถานะสัญญาณ | ไฟ LED |
| ความถี่การสลับสูงสุด | 2 Hz |
| เปลี่ยนเวลา | 8 ms |
| รอบการทำงาน | 100% |
| พัลส์ทดสอบบวกสูงสุดด้วยสัญญาณ 0 | 1600 µs |
| ซีพจรทดสอบเชิงลบสูงสุดพร้อมสัญญาณ 1 ตัว | 3000 µs |
| ลักษณะขดลวด | 24VDC: 0.8W |
| ความผันผวนของแรงดันไฟฟ้าที่อนุญาต | +/- 10 % |
| สื่อปฏิบัติการ | ระบบอัตโนมัติตามมาตรฐาน ISO 8573-1:2010 [7:4:4] |
| หมายเหตุเกี่ยวกับสื่อปฏิบัติการ/ควบคุม | สามารถทาน้ำมันได้ (จำเป็นสำหรับการทำงานต่อไป) |

| ลักษณะเฉพาะ | มูลค่า |
|--|--|
| ความเหนียวล้า | การทดสอบการขนส่งที่มีระดับความรุนแรง 1 ตาม FN 942017-4 และ EN 60068-2-6 |
| กันกระแทก | การทดสอบแรงกระแทกด้วยระดับความรุนแรง 1 ตาม FN 942017-5 และ EN 60068-2-27 |
| ระดับความต้านทานการกัดกร่อน KBK | 0 - ไม่มีความเครียดจากการกัดกร่อน |
| การปฏิบัติตามข้อกำหนดของห้องปฏิบัติการ | VDMA24364 โซน III |
| อุณหภูมิปานกลาง | -5 °C...50 °C |
| สื่อควบคุม | ระบบอัตโนมัติตามมาตรฐาน ISO 8573-1:2010 [7:4:4] |
| อุณหภูมิโดยรอบ | -5 °C...50 °C |
| น้ำหนักผลิตภัณฑ์ | 50 g |
| การเชื่อมต่อไฟฟ้า | 2 คอร์ 2x สายเดี่ยว ปลายเปิด |
| ประเภทของรัด | บนแถบข้อต่อ มีรูทะลุ |
| ข้อต่อลม 2 | G1/8 |
| ข้อต่อลม 4 | G1/8 |
| วัสดุหมายเหตุ | เป็นไปตามข้อกำหนด RoHS |
| ซิลวัสดุ | HNBR NBR |
| วัสดุที่อยู่อาศัย | โลหะผสมอลูมิเนียมดัด |