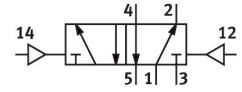
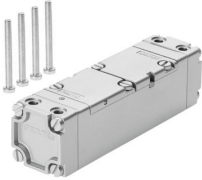


# pneumatic valve CJ-5/2-1/4

หมายเลขชิ้นส่วน: 5736

FESTO



## แผ่นข้อมูล

ลักษณะเฉพาะ	มูลค่า
ฟังก์ชันวาล์ว	5/2 bistable
ประเภทการดำเนินการ	นิวเมติก
อัตราการไหลปกติที่กำหนด (ทำให้เป็นมาตรฐานตามมาตรฐาน DIN 1343)	1400 l/min
การเชื่อมต่อการทำงานด้วยลม	G1/4
แรงดันใช้งาน	1 bar...16 bar
ความกว้างปกติ	6.5 mm
ตำแหน่งการติดตั้ง	ตามต้องการ
แมนนวลทดสอบ	คล้ำ
ไฟลัดความดัน	2 bar...10 bar
ความถี่การสลับสูงสุด	40 Hz
สลับเวลาเปิด	28 ms
สื่อปฏิบัติการ	ระบบอัดอากาศตามมาตรฐาน ISO 8573-1:2010 [7:4:4]
หมายเหตุเกี่ยวกับสื่อปฏิบัติการ/ควบคุม	สามารถทำน้ำมันได้ (จำเป็นสำหรับการทำงานต่อไป)
การปฏิบัติตามข้อกำหนดของห้องปฏิบัติการ	VDMA24364 โชน III
อุณหภูมิปานกลาง	-10 °C...60 °C
ประเภทของรัด	บนแผ่นเชื่อมต่อ
ข้อต่อไฟลัดแอร์ 12	G1/8
ช่องเชื่อมต่ออากาศ 14	G1/8
ข้อต่อลม 1	G1/4
ข้อต่อลม 2	G1/4
ข้อต่อลม 3	G1/4
ข้อต่อลม 4	G1/4
ข้อต่อลม 5	G1/4
ซีลวัสดุ	NBR
วัสดุที่อยู่อาศัย	โลหะผสมอลูมิเนียมยัด
วัสดุเมมเบรน	บริสุทธิ์