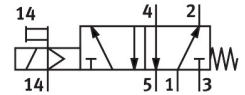
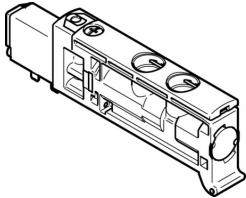


โซลินอยด์วาล์ว

VUVB-ST12-M52-MZD-QX-D-1T1

หมายเลขชิ้นส่วน: 570909

FESTO



แผ่นข้อมูล

ลักษณะเฉพาะ	มูลค่า
ฟังก์ชันวาล์ว	5/2 โมโนสเตเบิล
ประเภทการดำเนินการ	ไฟฟ้า
ขนาดวาล์ว	12 mm
อัตราการไหลปกติที่กำหนด (ทำให้เป็นมาตรฐานตามมาตรฐาน DIN 1343)	240 l/min...400 l/min
การเชื่อมต่อการทำงานด้วยลม	QS-4 QS-6
แรงดันใช้งาน	0.28 MPa...0.8 MPa 2.8 bar...8 bar
โครงสร้างเชิงสร้างสรรค์	วาล์วก้านวาล์วพร้อมสปริงกลับ
รีเซ็ตประเภท	สปริงกล
ระดับการป้องกัน	IP65
ความกว้างปกติ	4 mm
ฟังก์ชันการระบายอากาศ	คืนแรงไม่ได้
หลักการปิดผนึก	อ่อน
ตำแหน่งการติดตั้ง	ตามต้องการ
แมนนวลทดสอบ	Detenting คล้ำ
ประเภทการกระตุ้น	น้ำร้อน
ควบคุมการจ่ายอากาศ	ภายนอก
ทิศทางการไหล	กลับไม่ได้
หมายเหตุเกี่ยวกับแรงดันใช้งาน	0 - 0.8 MPa with external pilot air 0 - 8 บาร์พร้อมลมควบคุมภายนอก
ไฟลัดความดัน	0.28 MPa...0.8 MPa 2.8 bar...8 bar
เปลี่ยนเวลาปิด	14 ms
สลับเวลาเปิด	6 ms
รอบการทำงาน	100%
พัลส์ทดสอบบวกสูงสุดด้วยสัญญาณ 0	800 μ s
ซีพจรทดสอบเชิงลบสูงสุดพร้อมสัญญาณ 1 ตัว	300 μ s
ลักษณะขดลวด	24 V DC: 1.0 W
ความผันผวนของแรงดันไฟฟ้าที่อนุญาต	+/- 10 %
สื่อปฏิบัติการ	ระบบอัตโนมัติตามมาตรฐาน ISO 8573-1:2010 [7:4:4]
หมายเหตุเกี่ยวกับสื่อปฏิบัติการ/ควบคุม	สามารถทาน้ำมันได้ (จำเป็นสำหรับการทำงานต่อไป)

ลักษณะเฉพาะ	มูลค่า
ความเหนียวล้า	การทดสอบการขนส่งที่มีระดับความรุนแรง 1 ตาม FN 942017-4 และ EN 60068-2-6
กันกระแทก	การทดสอบแรงกระแทกด้วยระดับความรุนแรง 1 ตาม FN 942017-5 และ EN 60068-2-27
ระดับความต้านทานการกัดกร่อน KBK	0 - ไม่มีความเครียดจากการกัดกร่อน
การปฏิบัติตามข้อกำหนดของห้องปฏิบัติการ	VDMA24364-B1/B2-L
อุณหภูมิปานกลาง	-5 °C...60 °C
ระดับความดันเสียง	85 dB(A)
อุณหภูมิโดยรอบ	-5 °C...60 °C
น้ำหนักผลิตภัณฑ์	27.8 g
การเชื่อมต่อไฟฟ้า	ผ่านแผ่นเชื่อมต่อ
ประเภทของรีด	บนแผ่นเชื่อมต่อ
ข้อต่อเสริมไฟลิตแอร์ 14	แผ่นเชื่อมต่อ
ข้อต่อลม 1	แผ่นเชื่อมต่อ
ข้อต่อลม 3	แผ่นเชื่อมต่อ
ข้อต่อลม 5	แผ่นเชื่อมต่อ
วัสดุหมายเหตุ	เป็นไปตามข้อกำหนด RoHS
ซิลวัสดุ	NBR TPE-U (PU)
วัสดุที่อยู่อาศัย	PA เสริมแรง
วัสดุวาล์วลูกสูบ	โลหะผสมอลูมิเนียมดัด