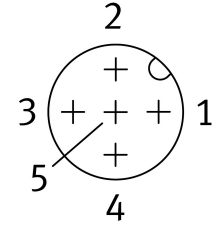
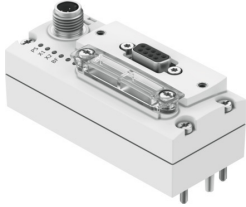


bus node CTEU-PB

หมายเลขชิ้นส่วน: 570040

FESTO



แผ่นข้อมูล

ลักษณะเฉพาะ	มูลค่า
มาตรฐาน	Profibus DP
ขนาด กว้าง x ยาว x สูง	40 มม. x 91 มม. x 50 มม
ขั้ว	40 mm
ประเภทของรีด	เกี่ยวกับการเชื่อมต่อไฟฟ้า บนแผ่นเชื่อมต่อไฟฟ้า
น้ำหนักผลิตภัณฑ์	90 g
อุณหภูมิโดยรอบ	-5 °C...50 °C
อุณหภูมิในการจัดเก็บ	-20 °C...70 °C
ระดับการป้องกัน	IP65 IP67
หมายเหตุเกี่ยวกับระดับการป้องกัน	ในสภาพการติดตั้ง ปิดการเชื่อมต่อที่ไม่ได้ใช้
ระดับความต้านทานการกัดกร่อน KBK	2 - การสัมผัสกับการกัดกร่อนในระดับปานกลาง
การปฏิบัติตามข้อกำหนดของห้องปฏิบัติการ	VDMA24364 โซน III
เครื่องหมาย CE (ดูประกาศเกี่ยวกับความสอดคล้อง)	ตามคำสั่ง EU EMC ตามระเบียบ RoHS ของสหภาพยุโรป
เครื่องหมาย UKCA (ดูประกาศความสอดคล้อง)	ตามระเบียบข้อบังคับของสหราชอาณาจักรสำหรับ EMC ตามระเบียบ RoHS ของสหราชอาณาจักร
ป้าย KC	เคซี อีเอ็มซี
อนุญาต	เครื่องหมาย RCM c UL เร้า - รายการ (OL)
วัสดุหมายเหตุ	เป็นไปตามข้อกำหนด RoHS
วัสดุที่อยู่อาศัย	PA
เฉพาะผลิตภัณฑ์จอแสดงผล LED	PS: แรงดันไฟฟ้าใช้งานสำหรับการจ่ายไฟอิเล็กทรอนิกส์และการจ่ายโหลด X1: โมดูลสถานะระบบที่พอร์ต I 1 X2: โมดูลสถานะระบบที่พอร์ต I 2
จอแสดงผล LED เฉพาะสำหรับบัส	BF: ข้อผิดพลาดในบัส
การวินิจฉัย	ข้อผิดพลาดในการสื่อสาร การวินิจฉัยระบบ สวนทาง
การควบคุม	สวิตช์ DIL
หมายเหตุอินเทอร์เฟซ fieldbus	ปลั๊ก/ซ็อกเก็ต M12 1 ตัว รหัส B, 5 ขา, ระดับการป้องกัน IP65 เทคโนโลยีการเชื่อมต่อเสริมพร้อมอุปกรณ์เสริม:

ลักษณะเฉพาะ	มูลค่า
อินเทอร์เฟซ Fieldbus, Art	PROFIBUS
อินเทอร์เฟซ Fieldbus โพรโตคอล	PROFIBUS DP
อินเทอร์เฟซ Fieldbus ประเภทการเชื่อมต่อ	สามารถ
อินเทอร์เฟซ Fieldbus เทคโนโลยีการเชื่อมต่อ	ซีบดี
อินเทอร์เฟซ Fieldbus จำนวนขา/สายไฟ	9
อินเทอร์เฟซ Fieldbus การแยกทางไฟฟ้า	ใช่
อินเทอร์เฟซ Fieldbus อัตราการถ่ายโอน	1.5 Mbps 12 Mbps 187.5 kbps 19.2 kbps 500 kbps 9.6 kbps 93.75 kbps
ปริมาณ address สูงสุดของอินพุต	16 Byte
ปริมาณ address สูงสุดของเอาต์พุต	16 Byte
การกำหนดพารามิเตอร์	พฤติกรรมการวินิจฉัย การตอบสนองที่ล้มเหลว
รอบเวลาภายใน	1 ms ต่อ 1 ไบต์ของข้อมูลผู้ใช้
รองรับการกำหนดค่า	ไฟล์ GSD
ฟังก์ชันเพิ่มเติม	ข้อความฉุกเฉิน สถานะของระบบผ่านการตรวจสอบวินิจฉัย
แหล่งจ่ายไฟ ฟังก์ชัน	อิเล็กทรอนิกส์และโหลด
แหล่งจ่ายไฟ ประเภทการเชื่อมต่อ	ปลั๊ก
แหล่งจ่ายไฟ เทคโนโลยีการเชื่อมต่อ	M12x1, A-coded ตามมาตรฐาน EN 61076-2-101
การจ่ายแรงดันไฟ จำนวนขา/สายไฟ	5
ช่วงแรงดันไฟฟ้าที่ใช้งาน DC	18 V...30 V
พิกัดแรงดันไฟฟ้า DC	24 V
แหล่งจ่ายไฟสูงสุด	4 A
การใช้พลังงานของตัวเองที่แรงดันไฟฟ้าใช้งานเล็กน้อย	พิมพ์. 100mA