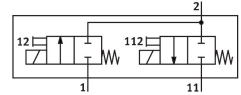
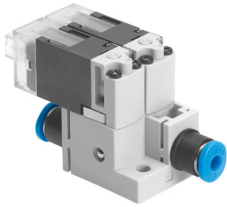


วาล์วสูญญากาศ

MHA1-2X2/2G-1,5-4-4-4

หมายเลขชิ้นส่วน: 566175

FESTO



แผ่นข้อมูล

ลักษณะเฉพาะ	มูลค่า
ฟังก์ชันวาล์ว	2x2/2 ปิด monostable
ประเภทการดำเนินการ	ไฟฟ้า
ความกว้าง	20 mm
อัตราการไหลปกติที่กำหนด (ทำให้เป็นมาตรฐานตามมาตรฐาน DIN 1343)	30 l/min
การเชื่อมต่อการทำงานด้วยลม	QS-4
แรงดันใช้งาน	24V DC 0 bar...1.5 bar
รีเซ็ตประเภท	สปริงกล
ระดับการป้องกัน	IP40
เครื่องหมาย CE (ดูประกาศเกี่ยวกับความสอดคล้อง)	ตามคำสั่ง EU EMC ตามระเบียบ RoHS ของสหภาพยุโรป
เครื่องหมาย UKCA (ดูคำประกาศความสอดคล้อง)	ตามระเบียบข้อบังคับของสหราชอาณาจักรสำหรับ EMC ตามระเบียบ RoHS ของสหราชอาณาจักร
ความกว้างปกติ	1.5 mm
ขั้ว	20 mm
ฟังก์ชันการระบายอากาศ	คันเร่งไม่ได้
หลักการปิดผนึก	อ่อน
ตำแหน่งการติดตั้ง	ตามต้องการ
แมนนวลทดสอบ	คล้ำ
ประเภทการกระตุ้น	โดยตรง
ทิศทางการไหล	กลับไม่ได้
การแสดงผลสถานะสัญญาณ	ไฟ LED
แรงดันใช้งานย้อนกลับได้	-0.95 bar...0 bar
ความเหมาะสมของสูญญากาศ	ใช่
อัตราการไหลปกติ (ทำให้เป็นมาตรฐานตามมาตรฐาน DIN 1343)	30 l/min
ความถี่การสลับสูงสุด	10 Hz
เปลี่ยนเวลาปิด	6 ms
สลับเวลาเปิด	6 ms
รอบการทำงาน	100%
ลักษณะขดลวด	24 V DC: เฟสกระแสวิ่งต่ำ 0.7 W, เฟสกระแสวิ่งสูง 3.0 W
ความผันผวนของแรงดันไฟฟ้าที่อนุญาต	+/- 10 %
สื่อปฏิบัติการ	ระบบอัตโนมัติตามมาตรฐาน ISO 8573-1:2010 [7:4:4]

ลักษณะเฉพาะ	มูลค่า
หมายเหตุเกี่ยวกับสื่อปฏิบัติการ/ควบคุม	สามารถทาน้ำมันได้ (จำเป็นสำหรับการทำงานต่อไป)
ความเหนียวล้ำ	การทดสอบการขนส่งที่มีระดับความรุนแรง 2 ตาม FN 942017-4 และ EN 60068-2-6
กันกระแทก	การทดสอบแรงกระแทกด้วยระดับความรุนแรง 2 ตาม FN 942017-5 และ EN 60068-2-27
ระดับความต้านทานการกัดกร่อน KBK	2 - การสัมผัสกับการกัดกร่อนในระดับปานกลาง
การปฏิบัติตามข้อกำหนดของห้องปฏิบัติการ	VDMA24364-B2-L
อุณหภูมิในการจัดเก็บ	-20 °C...60 °C
อุณหภูมิปานกลาง	-5 °C...50 °C
อุณหภูมิโดยรอบ	-5 °C...50 °C
น้ำหนักผลิตภัณฑ์	30.6 g
ความยาวสายสูงสุด	30 ม.
การเชื่อมต่อไฟฟ้า	ตัวเชื่อมต่อ KMH
ประเภทของรัด	มีรูทะลุ
ข้อต่อลม 1	QS-4
ข้อต่อลม 11	QS-4
ข้อต่อลม 2	QS-4
วัสดุหมายเหตุ	เป็นไปตามข้อกำหนด RoHS
ซีลวัสดุ	FPM HNBR NBR
วัสดุที่อยู่อาศัย	PA เสริมแรง PPS เสริมแรง
วัสดุสกรู	เหล็ก