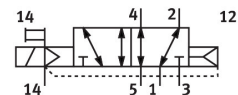


โซลินอยด์วาล์ว VSVA-B-M52-AZD-D1-1R5L

หมายเลขชิ้นส่วน: 561372

FESTO



แผ่นข้อมูล

ลักษณะเฉพาะ	มูลค่า
ฟังก์ชันวาล์ว	5/2 โมโนสเตเบิล
ประเภทการดำเนินการ	ไฟฟ้า
ความกว้าง	42 mm
อัตราการไหลปกติที่กำหนด (ทำให้เป็นมาตรฐานตามมาตรฐาน DIN 1343)	1300 l/min
การเชื่อมต่อการทำงานด้วยลม	แผ่นเชื่อมต่อขนาด 1 ตามมาตรฐาน ISO 5599-1 G1/4
แรงดันใช้งาน	24V DC -0.09 MPa...1.6 MPa -0.9 bar...16 bar
โครงสร้างเชิงสร้างสรรค์	ตัวเลื่อนลูกสูบ
รีเซ็ตประเภท	สปริงลม
อนุญาต	c UL เรจา - ได้รับการยอมรับ (OL)
ระดับการป้องกัน	IP65 NEMA 4
ความกว้างปกติ	11 mm
ขั้ว	43 mm
ฟังก์ชันการระบายอากาศ	คืนแรงได้ ผ่านแผ่นปีกผีเสื้อ ผ่านแผ่นเชื่อมต่อแต่ละแผ่น
หลักการปิดผนึก	อ่อน
ตำแหน่งการติดตั้ง	ตามต้องการ
ได้มาตรฐาน	ISO 5599-1
แมนนวลเกส	Detenting คล้า
ประเภทการกระตุ้น	น้ำร้อน
ควบคุมการจ่ายอากาศ	ภายนอก
ทิศทางการไหล	ใด ๆ
ทับซ้อนกัน	ความคุ้มครองที่ดี
การแสดงสถานะสัญญาณ	ไฟ LED
ไฟลื้ตความดัน	0.3 MPa...1 MPa 3 bar...10 bar
วาล์วไหล	2000 l/min
วาล์วไหลบนฐานรอง	1400 l/min
วาล์วไหลเชื่อมโยงด้วยลม	1300 l/min

ลักษณะเฉพาะ	มูลค่า
เปลี่ยนเวลาปิด	45 ms
สลับเวลาเปิด	27 ms
รอบการทำงาน	100%
พัลส์ทดสอบบวกสูงสุดด้วยสัญญาณ 0	1400 μ s
ซีพจรทดสอบเชิงลบสูงสุดพร้อมสัญญาณ 1 ตัว	900 μ s
การใช้พลังงานสูงสุด	72 mA
ลักษณะขดลวด	24VDC: 1.6W
ความผันผวนของแรงดันไฟฟ้าที่อนุญาต	+/- 10 %
สื่อปฏิบัติการ	ระบบอัตโนมัติมาตรฐาน ISO 8573-1:2010 [7:4:4]
หมายเหตุเกี่ยวกับสื่อปฏิบัติการ/ควบคุม	สามารถทาน้ำมันได้ (จำเป็นสำหรับการทำงานต่อไป)
ความเหนียวล้ำ	การทดสอบการขนส่งที่มีระดับความรุนแรง 2 ตาม FN 942017-4 และ EN 60068-2-6
กันกระแทก	การทดสอบแรงกระแทกด้วยระดับความรุนแรง 2 ตาม FN 942017-5 และ EN 60068-2-27
ระดับความต้านทานการกัดกร่อน KBK	0 - ไม่มีความเครียดจากการกัดกร่อน
การปฏิบัติตามข้อกำหนดของห้องปฏิบัติการ	VDMA24364-B1/B2-L
อุณหภูมิปานกลาง	-5 °C...50 °C
ความชื้นสัมพัทธ์	0 - 90 %
สื่อควบคุม	ระบบอัตโนมัติมาตรฐาน ISO 8573-1:2010 [7:4:4]
อุณหภูมิโดยรอบ	-5 °C...50 °C
น้ำหนักผลิตภัณฑ์	426 g
การเชื่อมต่อไฟฟ้า	3 พิน M12x1 ปลั๊กกลาง การออกแบบทรงกลม
ประเภทของรัด	บนแผ่นเชื่อมต่อ
ควบคุมการเชื่อมต่ออากาศ 12/14	แผ่นเชื่อมต่อขนาด 1 ตามมาตรฐาน ISO 5599-1
การเชื่อมต่อควบคุมอากาศเสีย 82/84	จับได้ ไม่ยึดตามมาตรฐาน ทางเลือก:
ข้อต่อลม 1	แผ่นเชื่อมต่อขนาด 1 ตามมาตรฐาน ISO 5599-1
ข้อต่อลม 2	ฐานรองวาล์ว, ขนาด 1 ตามมาตรฐาน ISO 5599-1
ข้อต่อลม 3	แผ่นเชื่อมต่อขนาด 1 ตามมาตรฐาน ISO 5599-1
ข้อต่อลม 4	แผ่นเชื่อมต่อขนาด 1 ตามมาตรฐาน ISO 5599-1
ข้อต่อลม 5	แผ่นเชื่อมต่อขนาด 1 ตามมาตรฐาน ISO 5599-1
วัสดุหมายเหตุ	เป็นไปตามข้อกำหนด RoHS
ซีลวัสดุ	FPM HNBR NBR
วัสดุที่อยู่อาศัย	อลูมิเนียมหล่อ PA
วัสดุสกรู	เหล็ก สังกะสี