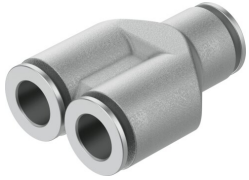


ข้อต่อสวมเร็วรูปตัว Y NPQM-Y-Q6-Q4-P10

หมายเลขชิ้นส่วน: 558803

FESTO



แผ่นข้อมูล

ลักษณะเฉพาะ	มูลค่า
ขนาด	ค่าเริ่มต้น
ความกว้างปกติ	3.5 mm
ออกแบบ	รูปร่าง Y
ขนาดบรรจุ	10
โครงสร้างเชิงสร้างสรรค์	กด-ปล่อย เป็นหลัก
แรงดันใช้งานช่วงอุณหภูมิที่สมบูรณ์	-0.095 MPa...1.6 MPa -0.95 bar...16 bar
แรงดันใช้งานช่วงอุณหภูมิทั้งหมด	-13.775 psi...232 psi
สื่อปฏิบัติการ	ระบบอัดอากาศตามมาตรฐาน ISO 8573-1:2010 [7:--]
หมายเหตุเกี่ยวกับสื่อปฏิบัติการ/ควบคุม	สามารถทาน้ำมันได้
ระดับความต้านทานการกัดกร่อน KBK	1 - ความเค้นต่อการกัดกร่อนต่ำ
การปฏิบัติตามข้อกำหนดของห้องปฏิบัติการ	VDMA24364-B1/B2-L
อุณหภูมิโดยรอบ	-20 °C...70 °C
น้ำหนักผลิตภัณฑ์	35.9 g
ข้อต่อลม 1	สำหรับท่อลมด้านนอก Ø 6 มม.
ข้อต่อลม 2	สำหรับท่อลมเส้นผ่านศูนย์กลางด้านนอก Ø 4 มม.
แหวนปล่อยสี	เงิน
วัสดุหมายเหตุ	เป็นไปตามข้อกำหนด RoHS
วัสดุที่อยู่อาศัย	ทองเหลืองชุบนิกเกิล
ซีลที่วัสดุ	NBR