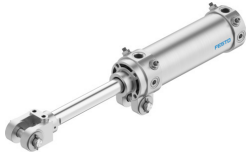


กระบอกบานพับ DWA-50- -Y-AB

หมายเลขชิ้นส่วน: 555712

FESTO



แผ่นข้อมูล

ลักษณะเฉพาะ	มูลค่า
อับ	10 mm...200 mm
Øลูกสูบ	50mm
เกลียวก้านลูกสูบ	M16x1.5
กรามกว้าง/ฐานหมุน	16 mm
การทำให้หมด ๗	ตัวกันกระแทกลมปรับได้ทั้งสองด้าน
ตำแหน่งการติดตั้ง	ตามต้องการ
โครงสร้างเชิงสร้างสรรค์	ลูกสูบ ก้านลูกสูบพร้อมก้ามปู การติดตั้งแบบหมุนบนฝาครอบลูกสูบ กระบอกกระบอก
ระบบควบคุมความเร็วอัตโนมัติ	โซ่แบบบูรณาการทั้งสองด้าน
การตรวจจับตำแหน่ง	สำหรับสวิตช์ความใกล้ชิด
ปลายก้านลูกสูบ	เกลียวนอกพร้อมหัวล้อมขาพิน
แรงดันใช้งาน	1 bar...10 bar
ฟังก์ชัน	การแสดงคู่
สื่อปฏิบัติการ	ระบบอัดอากาศตามมาตรฐาน ISO 8573-1:2010 [7:4:4]
หมายเหตุเกี่ยวกับสื่อปฏิบัติการ/ควบคุม	สามารถทาน้ำมันได้ (จำเป็นสำหรับการทำงานต่อไป)
ระดับความต้านทานการกัดกร่อน KBK	0 - ไม่มีความเครียดจากการกัดกร่อน
การปฏิบัติตามข้อกำหนดของห้องปฏิบัติการ	VDMA24364-B2-L
อุณหภูมิโดยรอบ	-10 °C...60 °C
พลังงานกระแทกในตำแหน่งสิ้นสุด	0.7 J
ความยาวลดทอน	20 mm
แรงตามทฤษฎีที่ 0.6 MPa (6 บาร์, 87 psi), แรงถึกลับ	990 N
แรงตามทฤษฎีที่ 0.6 MPa (6 บาร์, 87 psi) ล่วงหน้า	1178 N
ย้ายมวลที่จังหวะ 0 มม.	664 g
มวลเคลื่อนที่เพิ่มเติมต่อระยะชัก 10 มม.	25 g
น้ำหนักพื้นฐานที่ระยะชัก 0 มม.	1338 g
น้ำหนักเพิ่มเติมต่อระยะชัก 10 มม.	37 g
การเชื่อมต่อทางเลือก	ดูรูปสินค้า
ประเภทของรัด	ด้วยการติดตั้งแบบหมุนบนฝาครอบลูกสูบ พร้อมอุปกรณ์เสริม
พอร์ตลม	Rc1/4

ลักษณะเฉพาะ	มูลค่า
หัวส้อมวัสดุ	เหล็กหล่อ เหล็กตัด
วัสดุหมายเหตุ	เป็นไปตามข้อกำหนด RoHS
ริปเปอร์ซีล	สีบรอนซ์
วัสดุหุ้ม	อลูมิเนียมหล่อ อโนไดซ์
ซีลวัสดุ	NBR
ก้านลูกสูบวัสดุ	เหล็กตัด อาร์ดีโครมชุบ
ท่อทรงกระบอกวัสดุ	โลหะผสมอลูมิเนียมตัด ชุบผิวอลูมิเนียม