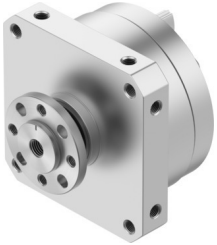


Semi-rotary drive DSM-40-270-FW-A-B

หมายเลขชิ้นส่วน: 547600

FESTO



แผ่นข้อมูล

ลักษณะเฉพาะ	มูลค่า
ขนาด	40
มุมหมุน	0 deg...270 deg
ตำแหน่งการติดตั้ง	ตามต้องการ
ฟังก์ชัน	การแสดงคู่
โครงสร้างเชิงสร้างสรรค์	ปีกหมุน
การตรวจจับตำแหน่ง	สำหรับสวิตช์ความใกล้ชิด
แรงดันใช้งาน	0.15 MPa...1 MPa 1.5 bar...10 bar
ความถี่การแกว่งสูงสุดที่ 0.6 MPa (6 บาร์, 87 psi)	2 Hz
สื่อปฏิบัติการ	ระบบอัตโนมัติตามมาตรฐาน ISO 8573-1:2010 [7:-:-]
ระดับความต้านทานการกัดกร่อน KBK	0 - ไม่มีความเครียดจากการกัดกร่อน
การปฏิบัติตามข้อกำหนดของห้องปฏิบัติการ	VDMA24364-B1/B2-L
คลาสคีนรูม	คลาส 6 ตามมาตรฐาน ISO 14644-1
อุณหภูมิโดยรอบ	-10 °C...60 °C
แรงตามแนวแกนสูงสุด	120 N
แรงรัศมีสูงสุด	350 N
แรงบิดตามทฤษฎีที่ 0.6 MPa (6 บาร์, 87 psi)	20 Nm
น้ำหนักผลิตภัณฑ์	2535 g
ประเภทของรัด	ด้วยเกลียวใน
พอร์ตลม	G1/8
วัสดุหมายเหตุ	เป็นไปตามข้อกำหนด RoHS
เพลาชั้ววัสดุ	เหล็ก ชุบนิเกิล
ซีลวัสดุ	TPE-U (PU)
วัสดุที่อยู่อาศัย	โลหะผสมอลูมิเนียมดัด