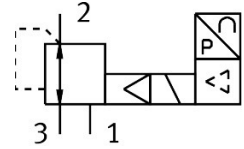


เครื่องปรับความดันตามสัดส่วน VPPM-6L-L-1-G18-0L10H-V1N-S1

หมายเลขชิ้นส่วน: 542229

FESTO



แผ่นข้อมูล

ลักษณะเฉพาะ	มูลค่า
การระบายอากาศที่กำหนด	6 mm 4.5 mm
ประเภทการดำเนินการ	ไฟฟ้า
หลักการปิดผนึก	อ่อน
ตำแหน่งการติดตั้ง	ตามต้องการ
โครงสร้างเชิงสร้างสรรค์	วาล์วควบคุมไดอะแฟรม
ความต้านทานไฟฟ้าลัดวงจร	สำหรับการเชื่อมต่อไฟฟ้าทั้งหมด
ประกาศด้านความปลอดภัย	ตำแหน่งความปลอดภัย VPPM: หากสายไฟขาด แรงดันทางออกจะยังคงไม่ได้รับการควบคุม
การป้องกันขั้วย้อนกลับ	สำหรับการเชื่อมต่อไฟฟ้าทั้งหมด
รีเซ็ตประเภท	สปริงกล
ประเภทการกระตุ้น	นํารอง
ฟังก์ชันวาล์ว	วาล์วควบคุมแรงดันตามสัดส่วน 3 ทาง
ประเภทการแสดงผล	ไฟ LED
ช่วงควบคุมแรงดัน	0.01 MPa...1 MPa 0.1 bar...10 bar
แรงดันขาเข้า 1	0 bar...11 bar 0 MPa...1.1 MPa
ความดันอิสระซีสูงที่สุด	0.05 bar
อัตราการไหลปกติที่กำหนด (ทำให้เป็นมาตรฐานตามมาตรฐาน DIN 1343)	1400 l/min
ช่วงแรงดันไฟฟ้าที่ใช้กัน DC	21.6 V...26.4 V
การใช้พลังงานสูงสุด	300 mA
รอบการทำงาน	100%
ปริมาณการใช้ไฟฟ้าสูงสุด	7 W
ระลอกคลื่น	10 %
สวิตชิ่งเอาต์พุต	NPN
ช่วงสัญญาณ เอาต์พุตแบบอนาล็อก	0 - 10 V
อินพุตอนาล็อกช่วงสัญญาณ	0 - 10 V
สื่อปฏิบัติการ	ระบบอัดอากาศตามมาตรฐาน ISO 8573-1:2010 [7:4:4] ก๊าซเฉื่อย
หมายเหตุเกี่ยวกับสื่อปฏิบัติการ/ควบคุม	ไม่สามารถทำน้ำมันได้
อนุญาต	เครื่องหมาย RCM c UL เร้า - รายการ (OL)

ลักษณะเฉพาะ	มูลค่า
ป้าย KC	เคซี อีเอ็มซี
เครื่องหมาย CE (ดูประกาศเกี่ยวกับความสอดคล้อง)	ตามคำสั่ง EU EMC ตามระเบียบ RoHS ของสหภาพยุโรป
เครื่องหมาย UKCA (ดูคำประกาศความสอดคล้อง)	ตามระเบียบข้อบังคับของสหราชอาณาจักรสำหรับ EMC ตามระเบียบ RoHS ของสหราชอาณาจักร
ใบรับรองออกโดยหน่วยงาน	UL E322346
ระดับความต้านทานการกัดกร่อน KBK	2 - การสัมผัสกับการกัดกร่อนในระดับปานกลาง
การปฏิบัติตามข้อกำหนดของห้องปฏิบัติการ	VDMA24364-B1/B2-L
อุณหภูมิปานกลาง	10 °C...50 °C
ระดับการป้องกัน	IP65
อุณหภูมิโดยรอบ	0 °C...60 °C
น้ำหนักผลิตภัณฑ์	400 g
ความเป็นเส้นตรง	1 %FS
ฮิสเทรีซิส	0.5 %FS
การทำซ้ำได้	0.5 %FS
ความแม่นยำโดยรวม	1.25%FS
ค่าสัมประสิทธิ์อุณหภูมิ	0.04 %/K
ความสามารถในการทำซ้ำ FS	0.5 %
การเชื่อมต่อไฟฟ้า	8 พิน M12 ปลั๊ก
ประเภทของรัด	มีรูทะลุ พร้อมอุปกรณ์เสริม ทางเลือก:
ข้อต่อลม 1	G1/8
ข้อต่อลม 2	G1/8
ข้อต่อลม 3	G1/8
วัสดุหมายเหตุ	เป็นไปตามข้อกำหนด RoHS
วัสดุที่อยู่อาศัย	โลหะผสมอลูมิเนียมดัด อโนไดซ์