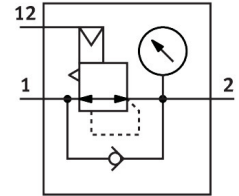


เครื่องควบคุมความดัน MS12-LR-G-PO

หมายเลขชิ้นส่วน: 541680

FESTO



แผ่นข้อมูล

ลักษณะเฉพาะ	มูลค่า
ขนาด	12
ซีรีส์	MS
ตำแหน่งการติดตั้ง	ตามต้องการ
โครงสร้างเชิงสร้างสรรค์	วาล์วควบคุมไดอะแฟรม
ฟังก์ชันตัวควบคุม	ค่าคงที่แรงดันขาออก พร้อมการชดเชยแรงดันในช่วงแรก ด้วยการระบายอากาศตรง ด้วยพฤติกรรมกระแสน้ำย้อนกลับ
ระดับความดัน	ด้วยเครื่องวัดความดัน
แรงดันใช้งาน	0.08 MPa...2.1 MPa 0.8 bar...21 bar
ช่วงควบคุมแรงดัน	0.5 bar...16 bar
ความดันอิสระสูงสุด	0.04 MPa 0.4 bar 5.8 psi
ช่องระบายอัตราการไหลรอง	600 l/min
อัตราการไหลปกติที่กำหนด (ทำให้เป็นมาตรฐานตามมาตรฐาน DIN 1343)	13000 l/min...22000 l/min
สื่อปฏิบัติการ	ระบบอัดอากาศตามมาตรฐาน ISO 8573-1:2010 [7:4:4] ก๊าซเฉื่อย
ระดับความต้านทานการกัดกร่อน KBK	2 - การสัมผัสกับการกัดกร่อนในระดับปานกลาง
การปฏิบัติตามข้อกำหนดของห้องปฏิบัติการ	VDMA24364-B1/B2-L
อุณหภูมิในการจัดเก็บ	-10 °C...60 °C
อุณหภูมิปานกลาง	-10 °C...60 °C
อุณหภูมิโดยรอบ	-10 °C...60 °C
น้ำหนักผลิตภัณฑ์	4000 g
ประเภทของรัด	การติดตั้งสาย ม้วนเส้น ทางเลือก:
ข้อต่อไฟลิตแอร์ 12	G1/4
ข้อต่อลม 1	แผ่นเชื่อมต่อ
ข้อต่อลม 2	แผ่นเชื่อมต่อ
วัสดุหุ้ม	PA
วัสดุหมายเหตุ	เป็นไปตามข้อกำหนด RoHS

ลักษณะเฉพาะ	มูลค่า
ฝาครอบด้านล่างวัสดุ	โลหะผสมอลูมิเนียมดีด
ซีลวัสดุ	NBR
สปริงวัสดุ	เหล็กสปริง
วัสดุที่อยู่อาศัย	อลูมิเนียมหล่อ
วัสดุเมมเบรน	NBR
วัสดุกันวาล์ว	โลหะผสมอลูมิเนียมอัลลอยด์ NBR เหล็กกล้าไร้สนิมอัลลอยด์สูง