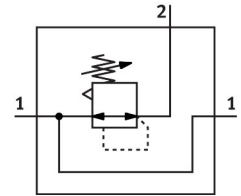
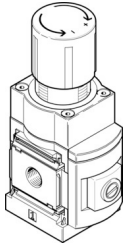


เครื่องปรับความดันแม่นยำ MS6N-LRP-1/2-D7-A8

หมายเลขชิ้นส่วน: 538051

FESTO



แผ่นข้อมูล

| ลักษณะเฉพาะ | มูลค่า |
|---|---|
| ขนาด | 6 |
| ซีรีส์ | MS |
| การป้องกันการดำเนินการ | ปุ่มล๊อค |
| ตำแหน่งการติดตั้ง | ตามต้องการ |
| โครงสร้างเชิงสร้างสรรค์ | วาล์วควบคุมโตอะแฟรมแม่นยำที่ควบคุมโดยนักบิน |
| ฟังก์ชันตัวควบคุม | ค่าคงที่แรงดันขาออก ด้วยการระบายอากาศตรง |
| ระดับความดัน | G1/8 พร้อมแล้ว |
| แรงดันใช้งาน | 0.1 MPa...1.4 MPa 1 bar...14 bar |
| ช่วงควบคุมแรงดัน | 0.1 bar...12 bar |
| ความดันฮีสเทรีซิสสูงสุด | 0.02 bar |
| ช่องระบายอัตราการไหลรอง | 900 l/min |
| อัตราการไหลปกติที่กำหนด (ทำให้เป็นมาตรฐานตามมาตรฐาน DIN 1343) | 5000 l/min |
| สื่อปฏิบัติการ | ระบบอัดอากาศตามมาตรฐาน ISO 8573-1:2010 [7:4:4] ก๊าซเฉื่อย |
| หมายเหตุเกี่ยวกับสื่อปฏิบัติการ/ควบคุม | น้ำมันเอสเตอร์ < 0.1มก./ลบ.ม. ตามมาตรฐาน ISO 8573-1:2010 [-::2] ไม่สามารถทาน้ำมันได้ |
| ระดับความต้านทานการกัดกร่อน KBK | 2 - การสัมผัสกับการกัดกร่อนในระดับปานกลาง |
| การปฏิบัติตามข้อกำหนดของห้องปฏิบัติการ | VDMA24364-B1/B2-L |
| อุณหภูมิในการจัดเก็บ | -10 °C...60 °C |
| อุณหภูมิปานกลาง | -10 °C...60 °C |
| อุณหภูมิโดยรอบ | -10 °C...60 °C |
| น้ำหนักผลิตภัณฑ์ | 850 g |
| ประเภทของรัด | การติดตั้งแผงด้านหน้า การติดตั้งสาย พร้อมอุปกรณ์เสริม ทางเลือก: |
| ข้อต่อลม 1 | 1/2 NPT |
| ข้อต่อลม 2 | 1/2 NPT |
| ข้อต่อลม 3 | G1/4 |
| วัสดุหมายเหตุ | เป็นไปตามข้อกำหนด RoHS |

| ลักษณะเฉพาะ | มูลค่า |
|-------------------|------------|
| ซีลวัสดุ | NBR |
| วัสดุที่อยู่อาศัย | อลูมิเนียม |