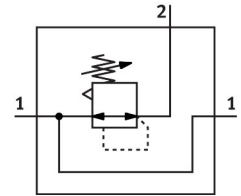
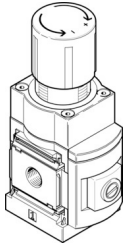


เครื่องปรับความดันแม่นยำ MS6N-LRP-1/2-D2-A8

หมายเลขชิ้นส่วน: 538045

FESTO



แผ่นข้อมูล

ลักษณะเฉพาะ	มูลค่า
ขนาด	6
ซีรีส์	MS
การป้องกันการดำเนินการ	ปุ่มล๊อค
ตำแหน่งการติดตั้ง	ตามต้องการ
โครงสร้างเชิงสร้างสรรค์	วาล์วควบคุมโตอะแฟรมแม่นยำที่ควบคุมโดยนักบิน
ฟังก์ชันตัวควบคุม	ค่าคงที่แรงดันขาออก ด้วยการระบายอากาศตรง
ระดับความดัน	G1/8 พร้อมแล้ว
แรงดันใช้งาน	0.1 MPa...1.4 MPa 1 bar...14 bar
ช่วงควบคุมแรงดัน	0.05 bar...0.7 bar
ความดันฮิสเทรีซิสสูงสุด	0.02 bar
ช่องระบายอัตราการไหลตรง	220 l/min
อัตราการไหลปกติที่กำหนด (ทำให้เป็นมาตรฐานตามมาตรฐาน DIN 1343)	1600 l/min
สื่อปฏิบัติการ	ระบบอัดอากาศตามมาตรฐาน ISO 8573-1:2010 [7:4:4] ก๊าซเฉื่อย
หมายเหตุเกี่ยวกับสื่อปฏิบัติการ/ควบคุม	น้ำมันเอสเตอร์ < 0.1มก./ลบ.ม. ตามมาตรฐาน ISO 8573-1:2010 [-::2] ไม่สามารถทาน้ำมันได้
ระดับความต้านทานการกัดกร่อน KBK	2 - การสัมผัสกับการกัดกร่อนในระดับปานกลาง
การปฏิบัติตามข้อกำหนดของห้องปฏิบัติการ	VDMA24364-B1/B2-L
อุณหภูมิในการจัดเก็บ	-10 °C...60 °C
อุณหภูมิปานกลาง	-10 °C...60 °C
อุณหภูมิโดยรอบ	-10 °C...60 °C
น้ำหนักผลิตภัณฑ์	850 g
ประเภทของรัด	การติดตั้งแผงด้านหน้า การติดตั้งสาย พร้อมอุปกรณ์เสริม ทางเลือก:
ข้อต่อลม 1	1/2 NPT
ข้อต่อลม 2	1/2 NPT
ข้อต่อลม 3	G1/4
วัสดุหมายเหตุ	เป็นไปตามข้อกำหนด RoHS

ลักษณะเฉพาะ	มูลค่า
ซีลวัสดุ	NBR
วัสดุที่อยู่อาศัย	อลูมิเนียม