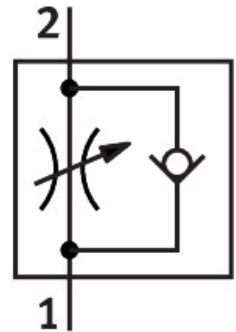


วาล์วควบคุมการไหลทางเดียว GRLA-1/4-QB-1/4-U

หมายเลขชิ้นส่วน: 534661

FESTO



แผ่นข้อมูล

ลักษณะเฉพาะ	มูลค่า
ฟังก์ชันวาล์ว	ฟังก์ชันไม่คืนคืนแรงไอเสีย
ข้อต่อลม 1	QB-1/4
ข้อต่อลม 2	1/4 NPT
ประเภทการดำเนินการ	ด้วยตนเอง
องค์ประกอบการปรับ	สกรูหัวผ่า
ประเภทของรัด	ขันสกรูได้ พร้อมเกลียวนอก
มาตรฐานอัตราการไหลในการควบคุมทิศทางไหล	74.5 cfm
มาตรฐานอัตราการไหลในทิศทางไม่ย้อนกลับ	57.4 cfm...75.9 cfm
อุณหภูมิโดยรอบ	32 °F...140 °F
ตำแหน่งการติดตั้ง	ตามต้องการ
แรงดันใช้งานช่วงอุณหภูมิที่สมบูรณ์	-13.8 psi...116 psi
มาตรฐานอัตราการไหลในการไหลควบคุมทิศทาง 0.6->0 MPa (6->0 บาร์, 87->0 psi)	112 cfm
มาตรฐานอัตราการไหลในทิศทางไม่ย้อนกลับ 0.6->0 MPa (6->0 บาร์, 87->0 psi)	112 cfm...117 cfm
สื่อปฏิบัติการ	ระบบอัดอากาศตามมาตรฐาน ISO 8573-1:2010 [7:4:4]
หมายเหตุเกี่ยวกับสื่อปฏิบัติการ/ควบคุม	สามารถทาน้ำมันได้ (จำเป็นสำหรับการทำงานต่อไป)
การปฏิบัติตามข้อกำหนดของห้องปฏิบัติการ	VDMA24364 โชน III
อุณหภูมิปานกลาง	32 °F...140 °F
แรงบิดกระชับสูงสุด	8.9 ft-lbf
น้ำหนักผลิตภัณฑ์	1.26 oz
จุดเกลียววัสดุ	ทองเหลือง ชุบนิเกิล
วัสดุหมายเหตุ	เป็นไปตามข้อกำหนด RoHS
ซีลวัสดุ	NBR

ลักษณะเฉพาะ	มูลค่า
สกรูกลางวัสดุ	ทองเหลือง ชุบนิเกิล
ปลั๊กแหวนวัสดุ	ปอม
หัวเป็นสันวัสดุ	ทองเหลือง ชุบนิเกิล
สกรูปรับวัสดุ	ทองเหลือง ชุบนิเกิล
วัสดุข้อต่อหมุน	PBT เสริมแรง