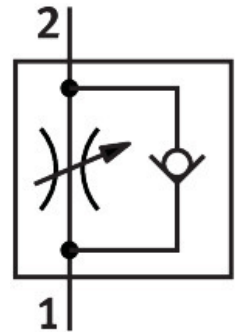
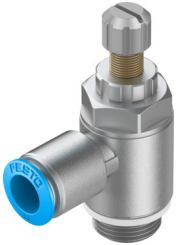


วาล์วควบคุมการไหลทางเดียว GRLA-1/4-QS-10-RS-D

หมายเลขชิ้นส่วน: 534340

FESTO



แผ่นข้อมูล

ลักษณะเฉพาะ	มูลค่า
ฟังก์ชันวาล์ว	ฟังก์ชันไม่คืนคืนแรง
ข้อต่อลม 1	QS-10
ข้อต่อลม 2	G1/4
องค์ประกอบการปรับ	สกรูน็อต
ประเภทของรัด	ชั้นสกรูได้ พร้อมเกลียวนอก
มาตรฐานอัตราการไหลในการควบคุมทิศทางไหล	480 l/min
มาตรฐานอัตราการไหลในทิศทางไม่ย้อนกลับ	345 l/min...500 l/min
แรงดันใช้งาน	0.2 bar...10 bar
อุณหภูมิโดยรอบ	-10 °C...60 °C
การจำแนกทางทะเล	ดูใบรับรอง
ตำแหน่งการติดตั้ง	ตามต้องการ
แรงดันใช้งานช่วงอุณหภูมิที่สมบูรณ์	0.2 bar...10 bar
มาตรฐานอัตราการไหลในการไหลควบคุมทิศทาง 0.6->0 MPa (6->0 บาร์, 87->0 psi)	760 l/min
มาตรฐานอัตราการไหลในทิศทางไม่ย้อนกลับ 0.6->0 MPa (6->0 บาร์, 87->0 psi)	630 l/min...790 l/min
สื่อปฏิบัติการ	ระบบอัดอากาศตามมาตรฐาน ISO 8573-1:2010 [7:4:4]
หมายเหตุเกี่ยวกับสื่อปฏิบัติการ/ควบคุม	สามารถทำน้ำมันได้ (จำเป็นสำหรับการทำงานต่อไป)
การปฏิบัติตามข้อกำหนดของห้องปฏิบัติการ	VDMA24364-B1/B2-L
คลาสคลีนรูม	คลาส 4 ตามมาตรฐาน ISO 14644-1
อุณหภูมิในการจัดเก็บ	-10 °C...40 °C
อุณหภูมิปานกลาง	-10 °C...60 °C
แรงบิดกระชับที่กำหนด	5 Nm
น้ำหนักผลิตภัณฑ์	50 g
วัสดุหมายเหตุ	เป็นไปตามข้อกำหนด RoHS
ซิลวัสดุ	NBR

ลักษณะเฉพาะ	มูลค่า
สกรูกลางวัสดุ	โลหะผสมอลูมิเนียมดัด ชุบผิวอลูมิเนียม
ปลั๊กแหวนวัสดุ	ปอม
หัวเป็นสันวัสดุ	โลหะผสมอลูมิเนียมดัด อนโนไดซ์
สกรูปรับวัสดุ	เหล็กกล้าไร้สนิมอัลลอยด์สูง
วัสดุข้อต่อหมุน	สังกะสีหล่อ