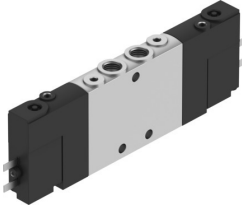


# โซลินอยด์วาล์ว CPE10-M1BH-5/3B-M7-B

หมายเลขชิ้นส่วน: 533145

FESTO



## แผ่นข้อมูล

| ลักษณะเฉพาะ   | มูลค่า  |
|---|---|
| ฟังก์ชันวาล์ว   | ระบายอากาศ 5/3                                |
| ประเภทการดำเนินการ  | ไฟฟ้า   |
| ความกว้าง   | 10 mm   |
| อัตราการไหลปกติที่กำหนด (ทำให้เป็นมาตรฐานตามมาตรฐาน DIN 1343) | 300 l/min                                     |
| การเชื่อมต่อการทำงานด้วยลม                                    | M7  |
| แรงดันใช้งาน  | 24V DC<br>0.3 MPa...0.8 MPa<br>3 bar...8 bar  |
| โครงสร้างเชิงสร้างสรรค์                                       | ตัวเลื่อนลูกสูบ                               |
| รีเซ็ตประเภท  | สปริงกล                                       |
| อนุญาต  | c UL เร - ได้รับการยอมรับ (OL)                |
| การจำแนกทางทะเล   | ดูใบรับรอง                                    |
| ใบรับรองออกโดยหน่วยงาน  | DNV-TAA000032X<br>UL MH19482                  |
| ระดับการป้องกัน   | IP65<br>พร้อมช็อกเก็ต<br>ตามมาตรฐาน IEC 60529 |
| ความกว้างปรกติ  | 4 mm  |
| ฟังก์ชันการระบายอากาศ   | คันเร่งได้                                    |
| หลักการปิดผนึก  | อ่อน  |
| ตำแหน่งการติดตั้ง   | ตามต้องการ                                    |
| แมนนวลทดสอบ   | พร้อมตัวล๊อคอุปกรณ์เสริม<br>คล้ำ              |
| ประเภทการกระตุ้น  | นำร่อง  |
| ควบคุมการจ่ายอากาศ  | ภายใน   |
| ทิศทางการไหล  | กลับไม่ได้                                    |
| การระบุตำแหน่งวาล์ว   | ผู้ถือโล่                                     |
| ทับซ้อนกัน  | ความคุ้มครองที่ดี                             |
| เปลี่ยนเวลาปิด  | 20 ms   |
| สลับเวลาเปิด  | 16 ms   |
| รอบการทำงาน   | 100% เกี่ยวกับการลดการถือครองปัจจุบัน         |
| พัลส์ทดสอบบวกสูงสุดด้วยสัญญาณ 0                               | 1200 $\mu$ s                                  |
| ซีพจรทดสอบเชิงลบสูงสุดพร้อมสัญญาณ 1 ตัว                       | 900 $\mu$ s                                   |

| ลักษณะเฉพาะ                            | มูลค่า   |
|--|--|
| ลักษณะขดลวด                            | 24VDC: 1.28W   |
| ความผันผวนของแรงดันไฟฟ้าที่อนุญาต      | -15 % / +10 %  |
| สื่อปฏิบัติการ                         | ระบอบอากาศตามมาตรฐาน ISO 8573-1:2010 [7:4:4]                             |
| หมายเหตุเกี่ยวกับสื่อปฏิบัติการ/ควบคุม | สามารถทาน้ำมันได้ (จำเป็นสำหรับการทำงานต่อไป)                            |
| ความเหนียวล้า                          | การทดสอบการขนส่งที่มีระดับความรุนแรง 2 ตาม FN 942017-4 และ EN 60068-2-6  |
| กันกระแทก                              | การทดสอบแรงกระแทกด้วยระดับความรุนแรง 2 ตาม FN 942017-5 และ EN 60068-2-27 |
| ระดับความต้านทานการกัดกร่อน KBK        | 2 - การสัมผัสกับการกัดกร่อนในระดับปานกลาง                                |
| การปฏิบัติตามข้อกำหนดของห้องปฏิบัติการ | VDMA24364-B1/B2-L  |
| อุณหภูมิปานกลาง                        | -5 °C...50 °C  |
| อุณหภูมิโดยรอบ                         | -5 °C...50 °C  |
| น้ำหนักผลิตภัณฑ์                       | 68 g   |
| การเชื่อมต่อไฟฟ้า                      | 2 พิน  |
| ประเภทของรีด                           | มีรูทะลุ   |
| การเชื่อมต่อควบคุมอากาศออก 82          | M3   |
| การเชื่อมต่อควบคุมอากาศออก 84          | M3   |
| ข้อต่อไฟลิตแอร์ 12                     | M3   |
| ช่องเชื่อมต่ออากาศ 14                  | M3   |
| ข้อต่อลม 1                             | M7   |
| ข้อต่อลม 2                             | M7   |
| ข้อต่อลม 3                             | M7   |
| ข้อต่อลม 4                             | M7   |
| ข้อต่อลม 5                             | M7   |
| วัสดุหมายเหตุ                          | เป็นไปตามข้อกำหนด RoHS   |
| ซีลวัสดุ                               | NBR  |
| วัสดุที่อยู่อาศัย                      | อลูมิเนียมหล่อ   |