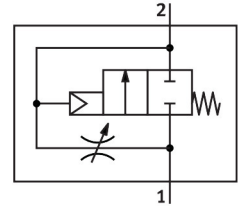


ขอฟต์สตาร์ทวาล์ว MS6N-DL-3/8

หมายเลขชิ้นส่วน: 532025

FESTO



แผ่นข้อมูล

ลักษณะเฉพาะ	มูลค่า
ฟังก์ชันการระบายอากาศ	คืนแรงได้
ประเภทการดำเนินการ	นิวเมติก
ตำแหน่งการติดตั้ง	ตามต้องการ
แมนนวลทดสอบ	ไม่มี
โครงสร้างเชิงสร้างสรรค์	ตำแหน่งลูกสูบ
รีเซ็ตประเภท	สปริงกล
ประเภทการกระตุ้น	โดยตรง
ควบคุมการจ่ายอากาศ	ภายนอก
ทิศทางการไหล	กลับไม่ได้
ฟังก์ชันวาล์ว	2/2
แรงดันใช้งาน	4 bar...18 bar
ค่าช	0.48
ค่า C	21.05 l/sbar
อัตราการไหลปกติที่กำหนด (ทำให้เป็นมาตรฐานตามมาตรฐาน DIN 1343)	5050 l/min
สื่อปฏิบัติการ	ระบบอัดอากาศตามมาตรฐาน ISO 8573-1:2010 [7:4:4] ก๊าซเฉื่อย
หมายเหตุเกี่ยวกับสื่อปฏิบัติการ/ควบคุม	สามารถทาน้ำมันได้ (จำเป็นสำหรับการทำงานต่อไป)
ระดับความต้านทานการกัดกร่อน KBK	2 - การสัมผัสกับการกัดกร่อนในระดับปานกลาง
การปฏิบัติตามข้อกำหนดของห้องปฏิบัติการ	VDMA24364-B2-L
ปลอดภัยสำหรับอาหาร	ดูข้อมูลวัสดุเพิ่มเติม
อุณหภูมิปานกลาง	-10 °C...60 °C
อุณหภูมิโดยรอบ	-10 °C...60 °C
น้ำหนักผลิตภัณฑ์	650 g
ประเภทของรัด	การติดตั้งสาย พร้อมอุปกรณ์เสริม ทางเลือก:
ข้อต่อลม 1	3/8 NPT
ข้อต่อลม 2	3/8 NPT
วัสดุหมายเหตุ	เป็นไปตามข้อกำหนด RoHS
ซีลวัสดุ	NBR
วัสดุที่อยู่อาศัย	อลูมิเนียมหล่อ

