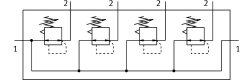


ท่อร่วมวาล์วปรับความดัน

LRB-1/2-D-O-K4-MIDI

หมายเลขชิ้นส่วน: 528991

FESTO



แผ่นข้อมูล

| ลักษณะเฉพาะ | มูลค่า |
|---|---|
| ขนาด | Midi |
| ซีรีส์ | D |
| การป้องกันการดำเนินการ | ปุ่มล็อค |
| ตำแหน่งการติดตั้ง | ตามต้องการ |
| โครงสร้างเชิงสร้างสรรค์ | วาล์วควบคุมโดยอะแดปเตอร์ควบคุมโดยตรง ด้วยการจ่ายแรงดันอย่างต่อเนื่อง |
| ฟังก์ชันตัวควบคุม | ค่าคงที่แรงดันขาออก พร้อมการชดเชยแรงดันในช่วงแรก ด้วยการระบายอากาศตรง |
| ระดับความดัน | เตรียมไว้สำหรับเกลียว G1/4 |
| แรงดันใช้งาน | 0.1 MPa...1.6 MPa 1 bar...16 bar |
| ช่วงควบคุมแรงดัน | 0.05 MPa...1.2 MPa 0.5 bar...12 bar 7.25 psi...174 psi |
| ความดันอิสระสูงสุด | 0.02 MPa 0.2 bar 2.9 psi |
| อัตราการไหลปกติที่กำหนด (ทำให้เป็นมาตรฐานตามมาตรฐาน DIN 1343) | 3200 l/min |
| สื่อปฏิบัติการ | ระบบอัดอากาศตามมาตรฐาน ISO 8573-1:2010 [7:4:4] |
| การปฏิบัติตามข้อกำหนดของห้องปฏิบัติการ | VDMA24364-B1/B2-L |
| ระดับความสะอาดของอากาศที่ทางออก | ระบบอัดอากาศตามมาตรฐาน ISO 8573-1:2010 [7:4:4] |
| อุณหภูมิปานกลาง | -10 °C...60 °C |
| อุณหภูมิโดยรอบ | -10 °C...60 °C |
| น้ำหนักผลิตภัณฑ์ | 3834 g |
| ประเภทของรัด | พร้อมอุปกรณ์เสริม |
| ข้อต่อลม 1 | G1/2 |
| ข้อต่อลม 2 | G3/8 |
| วัสดุแผ่นเชื่อมต่อ | สังกะสีหล่อ |
| แผงควบคุมวัสดุ | PA |
| ซีลวัสดุ | NBR |
| วัสดุที่อยู่อาศัย | สังกะสีหล่อ |