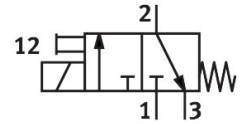


โซลินอยด์วาล์ว
MHP3-MS1H-3/2G-QS-6-K
 หมายเลขชิ้นส่วน: 525145

FESTO



แผ่นข้อมูล

ลักษณะเฉพาะ	มูลค่า
ฟังก์ชันวาล์ว	3/2, แบบปิด, คอยด์เดี่ยว
ประเภทการดำเนินการ	ไฟฟ้า
ความกว้าง	14 mm
อัตราการไหลปกติที่กำหนด (ทำให้เป็นมาตรฐานตามมาตรฐาน DIN 1343)	200 l/min
การเชื่อมต่อการทำงานด้วยลม	QS-6
แรงดันใช้งาน	24V DC -0.09 MPa...0.8 MPa -0.9 bar...8 bar -13.05 psi...116 psi
โครงสร้างเชิงสร้างสรรค์	วาล์วลูกกลดแรงดัน
รีเซ็ตประเภท	สปริงกล
ระดับการป้องกัน	IP65
อนุญาต	เครื่องหมาย RCM c UL เรา - ได้รับการยอมรับ (OL)
เครื่องหมาย CE (ดูประกาศเกี่ยวกับความสอดคล้อง)	ตามคำสั่ง EU EMC ตามระเบียบ RoHS ของสหภาพยุโรป
เครื่องหมาย UKCA (ดูคำประกาศความสอดคล้อง)	ตามระเบียบข้อบังคับของสหราชอาณาจักรสำหรับ EMC ตามระเบียบ RoHS ของสหราชอาณาจักร
ความกว้างปกติ	3 mm
ขั้ว	19 mm
หมายเหตุเกี่ยวกับขนาดกริด	ระยะห่างระหว่างวาล์วชั้นต่ำคือ 5 มม.
ฟังก์ชันการระบายอากาศ	คันเร่งได้
หลักการปิดผนึก	อ่อน
ตำแหน่งการติดตั้ง	ตามต้องการ
แมนนวลทดสอบ	คลำ
ประเภทการกระตุ้น	โดยตรง
ทิศทางการไหล	ย้อนกลับได้โดยมีข้อจำกัด
ทับซ้อนกัน	ความคุ้มครองเชิงลบ
การป้องกันขั้วย้อนกลับ	ไบโพลาร์
ฟังก์ชันเพิ่มเติม	ดับประกายไฟ การลดกระแสไฟโวลต์ดิ่ง วงจรป้องกัน

ลักษณะเฉพาะ	มูลค่า
แรงดันใช้งานย้อนกลับได้	-0.09 MPa...0.1 MPa -0.9 bar...1 bar -13.05 psi...14.5 psi
ความถี่การสลับสูงสุด	280 Hz
เปลี่ยนเวลาปิด	2.8 ms
สลับเวลาเปิด	2.3 ms
ความอดทนสลับเวลาปิด	+10 %/-50 %
ความคลาดเคลื่อนของเวลา เปิด	+10%/-30%
สเปคการสลับเวลาจาก 1 Hz	0.2 ms
รอบการทำงาน	100%
ลักษณะขดลวด	24 V DC: เฟสกระแสไฟต่ำ 1.6 W, เฟสกระแสสูง 6.5 W
ความผันผวนของแรงดันไฟฟ้าที่อนุญาต	+/- 10 %
สื่อปฏิบัติการ	ระบอบอากาศตามมาตรฐาน ISO 8573-1:2010 [7:4:4]
หมายเหตุเกี่ยวกับสื่อปฏิบัติการ/ควบคุม	สามารถทาน้ำมันได้ (จำเป็นสำหรับการทำงานต่อไป)
ความเหนียวล้า	การทดสอบการขนส่งที่มีระดับความรุนแรง 2 ตาม FN 942017-4 และ EN 60068-2-6
ข้อจำกัดของอุณหภูมิแวดล้อมและอุณหภูมิสื่อ	ขึ้นอยู่กับความถี่การสลับ (ดูแผนภาพ)
กันกระแทก	การทดสอบแรงกระแทกด้วยระดับความรุนแรง 2 ตาม FN 942017-5 และ EN 60068-2-27
ระดับความต้านทานการกัดกร่อน KBK	2 - การสัมผัสกับการกัดกร่อนในระดับปานกลาง
การปฏิบัติตามข้อกำหนดของห้องปฏิบัติการ	VDMA24364-B1/B2-L
คลาสคลีนรูม	คลาส 6 ตามมาตรฐาน ISO 14644-1
อุณหภูมิปานกลาง	-5 °C...40 °C
อุณหภูมิโดยรอบ	-5 °C...40 °C
น้ำหนักผลิตภัณฑ์	120 g
การเชื่อมต่อไฟฟ้า	สายเคเบิล
ความยาวสายเคเบิล	2.5 m
ประเภทของรัด	บนแถบประชาสัมพันธ์
ข้อต่อลม 1	แผ่นเชื่อมต่อ
ข้อต่อลม 2	QS-6
ข้อต่อลม 3	แผ่นเชื่อมต่อ
วัสดุหมายเหตุ	เป็นไปตามข้อกำหนด RoHS
ซีลวัสดุ	HNBR NBR
วัสดุที่อยู่อาศัย	สังกะสีหล่อเคลือบ
วัสดุปลอกสาย	บริสุทธิ์
วัสดุสกรู	เหล็กกล้าไนซ์