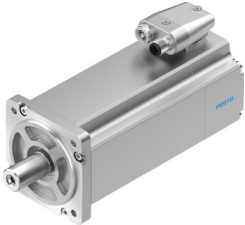


เซอร์โวมอเตอร์ EMME-AS-80-M-HS-AMX

หมายเลขชิ้นส่วน: 4267592

FESTO



แผ่นข้อมูล

| ลักษณะเฉพาะ | มูลค่า |
|--|---|
| อุณหภูมิโดยรอบ | -10 °C...40 °C |
| อุณหภูมิในการจัดเก็บ | -20 °C...70 °C |
| ความชื้นสัมพัทธ์ | 0 - 90 % |
| ได้มาตรฐาน | IEC 60034 |
| ชั้นป้องกันฉนวน | F |
| ระดับการออกแบบตามมาตรฐาน EN 60034-1 | S1 |
| ระดับการป้องกัน | IP21 |
| เทคโนโลยีการเชื่อมต่อไฟฟ้า | ปลั๊ก |
| วัสดุหมายเหตุ | เป็นไปตามข้อกำหนด RoHS |
| ระดับความต้านทานการกักความร้อน KBK | 0 - ไม่มีความเครียดจากการกักความร้อน |
| การปฏิบัติตามข้อกำหนดของห้องปฏิบัติการ | VDMA24364 โซน III |
| อนุญาต | เครื่องหมาย RCM c UL เร - ได้รับการยอมรับ (OL) |
| เครื่องหมาย CE (ดูประกาศเกี่ยวกับความสอดคล้อง) | ตามคำสั่ง EU EMC, ตามคำสั่งไฟฟ้าแรงต่ำของสหภาพยุโรป ตามระเบียบ RoHS ของสหภาพยุโรป |
| เครื่องหมาย UKCA (ดูประกาศความสอดคล้อง) | ตามระเบียบข้อบังคับของสหราชอาณาจักรสำหรับ EMC ตามระเบียบ RoHS ของสหราชอาณาจักร ตามระเบียบของสหราชอาณาจักรสำหรับอุปกรณ์ไฟฟ้า |
| พิกัดแรงดันไฟฟ้า DC | 565 V |
| แรงดันไฟฟ้า DC | 565 V |
| ประเภทสวิตช์ขั้วไหล | ติดดาวด้านใน |
| จำนวนคู่ขั้ว | 3 |
| แรงบิดคอก | 3.5 Nm |
| พิกัดแรงบิด | 3.2 Nm |
| แรงบิดสูงสุด | 14 Nm |
| ความเร็วการหมุนปกติ | 3000 rpm |
| ความเร็วการหมุนสูงสุด | 4097 rpm |
| จัดอันดับเครื่องยนต์กำลัง | 1000 W |
| กระแสไฟหยุดนิ่งต่อเนื่อง | 2.2 A |
| กระแสมอเตอร์ปกติ | 2.1 A |
| กระแสสูงสุด | 8.8 A |
| ค่าคงที่มอเตอร์ | 1.524 Nm/A |

| ลักษณะเฉพาะ | มูลค่า |
|---|--|
| เฟสเฟสคงที่แรงดัน | 97.5 mVmin |
| ความต้านทานขดลวดเฟสต่อเฟส | 9 Ohm |
| ตัวเหนี่ยวนำขดลวดเฟสต่อเฟส | 22.8 mH |
| โมเมนต์เอากัฟุรวมของความเฉื่อย | 1.93 kgcm ² |
| น้ำหนักผลิตภัณฑ์ | 3700 g |
| โหลดเพลลาแกนที่อนุญาต | 72 N |
| โหลดเพลลาโรตัมที่อนุญาต | 360 N |
| เซ็นเซอร์ตำแหน่งโรเตอร์ | ตัวเข้ารหัสความปลอดภัยหลายรอบอย่างแน่นอน |
| อินเทอร์เฟซตัวเข้ารหัสตำแหน่งโรเตอร์ | HIPERFACE® |
| หลักการวัดเซ็นเซอร์ตำแหน่งโรเตอร์ | ออปติคัล |
| Rotor position sensor, sinusoidal/cosinusoidal periods per revolution | 128 |
| ความละเอียดของตัวเข้ารหัสตำแหน่งโรเตอร์โดยทั่วไป | 15 bit |
| ความแม่นยำเชิงมุมของเซ็นเซอร์ตำแหน่งโรเตอร์ทั่วไป | 20 arcmin |
| ระดับความสมบูรณ์ของความปลอดภัย (SIL) ส่วนประกอบย่อย | SIL 2 เซ็นเซอร์ตำแหน่งโรเตอร์ SILCL 2 ตัวเข้ารหัสตำแหน่งโรเตอร์ |
| ระดับประสิทธิภาพ (PL) ส่วนประกอบย่อย | หมวด 3 ระดับประสิทธิภาพ d เซ็นเซอร์ตรวจจับตำแหน่งโรเตอร์ |
| PFHd ส่วนประกอบบางส่วน | เครื่องเข้ารหัสตำแหน่งโรเตอร์ 1.3 x 10E-8 |
| อายุการใช้งาน Tm, ส่วนประกอบชิ้นส่วน | 20 ปี เซ็นเซอร์ตำแหน่งโรเตอร์ |
| MTTFd ส่วนประกอบย่อย | 874 ปี, เซ็นเซอร์ตำแหน่งโรเตอร์ |
| ประสิทธิภาพการใช้พลังงาน | ENEFF (CN) / คลาส 2 |