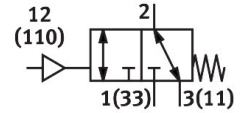
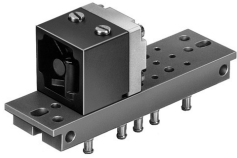


# pneumatic valve VL/O-3-PK-3

หมายเลขชิ้นส่วน: 4233

FESTO



## แผ่นข้อมูล

ลักษณะเฉพาะ	มูลค่า
ฟังก์ชันวาล์ว	3/2 เปิด monostable
อัตราการไหลปกติที่กำหนด (ทำให้เป็นมาตรฐานตามมาตรฐาน DIN 1343)	100 l/min
การเชื่อมต่อการทำงานด้วยลม	PK-3
แรงดันใช้งาน	0 bar...8 bar
โครงสร้างเชิงสร้างสรรค์	ที่นั่งจาน
ความกว้างปกติ	2.5 mm
เปลี่ยนเวลาปิด	50 ms
สลับเวลาเปิด	12 ms
ป้องกันการระเบิด	หมายเหตุข้อมูลในใบรับรอง โซน 1 (ATEX) โซน 2 (ATEX) โซน 21 (ATEX) โซน 22 (ATEX)
สื่อปฏิบัติการ	ระบบอัตโนมัติตามมาตรฐาน ISO 8573-1:2010 [7:-:-]
หมายเหตุเกี่ยวกับสื่อปฏิบัติการ/ควบคุม	สามารถทำน้ำมันได้ (จำเป็นสำหรับการทำงานต่อไป)
การปฏิบัติตามข้อกำหนดของห้องปฏิบัติการ	VDMA24364-B1/B2-L
สื่อควบคุม	ระบบอัตโนมัติตามมาตรฐาน ISO 8573-1:2010 [7:-:-]
อุณหภูมิโดยรอบ	-10 °C...60 °C
น้ำหนักผลิตภัณฑ์	110 g
ประเภทของวัสดุ	บนแผ่นเชื่อมต่อ บนโครงยึด มีรูทะลุ ทางเลือก:
ข้อต่อลม 1	PK-3
ข้อต่อลม 4	PK-3
ข้อต่อลม 5	PK-3
วัสดุแผ่นเชื่อมต่อ	ทองเหลือง PPS เสริมแรง
ซีลวัสดุ	NBR
วัสดุที่อยู่อาศัย	Polymer สังกะสีหล่อ