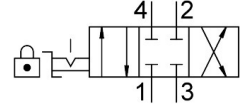


# วาล์วคั่นโยก

## VHER-P-H-B43C-B-G14

หมายเลขชิ้นส่วน: 3515601

FESTO



## แผ่นข้อมูล

ลักษณะเฉพาะ	มูลค่า
ฟังก์ชันวาล์ว	4/3 ปิดแล้ว
ประเภทการดำเนินการ	ด้วยตนเอง
ความกว้าง	56 mm
อัตราการไหลปกติที่กำหนด (ทำให้เป็นมาตรฐานตามมาตรฐาน DIN 1343)	1500 l/min
การเชื่อมต่อการทำงานด้วยลม	G1/4
แรงดันใช้งาน	0 bar...10 bar
หมายเหตุเกี่ยวกับแรงดันใช้งาน	ดูดฝุ่นที่จุดเชื่อมต่อ 3 . เท่านั้น ในการใช้งานแรงดันคู แรงดันที่พอร์ต 1 ต้องสูงกว่าที่พอร์ต 3
โครงสร้างเชิงสร้างสรรค์	วาล์วแบบหมุน
ความกว้างปกติ	8 mm
ฟังก์ชันการระบายอากาศ	คั้นแรงได้
ข้อมูลการใช้งาน	สั่งงานด้วยมือเท่านั้น
การป้องกันการดำเนินการ	สามารถล็อกด้วยอุปกรณ์เสริม
หลักการปิดผนึก	แข็ง
ประเภทการกระตุ้น	โดยตรง
ทิศทางการไหล	กลับไม่ได้
ไม่ทับซ้อนกัน	ใช่
ตัวบ่งชี้ตำแหน่งสวิทช์	พร้อมอุปกรณ์เสริม
ป้องกันการระเบิด	โซน 2 (ATEX) โซน 22 (ATEX)
สื่อปฏิบัติการ	ระบบอัตโนมัติตามมาตรฐาน ISO 8573-1:2010 [7:4:4]
หมายเหตุเกี่ยวกับสื่อปฏิบัติการ/ควบคุม	สามารถทาน้ำมันได้ (จำเป็นสำหรับการทำงานต่อไป)
ระดับความต้านทานการกัดกร่อน KBK	2 - การสัมผัสกับการกัดกร่อนในระดับปานกลาง
การปฏิบัติตามข้อกำหนดของห้องปฏิบัติการ	VDMA24364-B1/B2-L
อุณหภูมิปานกลาง	-20 °C...80 °C
อุณหภูมิโดยรอบ	-20 °C...80 °C
การกระตุ้นแรงบิด	2 Nm
น้ำหนักผลิตภัณฑ์	375 g
ประเภทของรัด	การติดตั้งแผงด้านหน้า มีรูทะลุ ทางเลือก:
ข้อต่อลม 1	G1/4

ลักษณะเฉพาะ	มูลค่า
ข้อต่อลม 2	G1/4
ข้อต่อลม 3	G1/4
ข้อต่อลม 4	G1/4
วัสดุหมายเหตุ	เป็นไปตามข้อกำหนด RoHS
ซีลวัสดุ	NBR
วัสดุที่อยู่อาศัย	PA
วัสดุคั่นโยก	ปะ