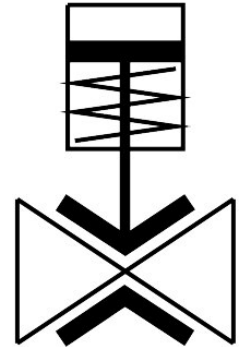


**วาล์ว**  
**VZQA-C-M22U-6-GG-V4V4E-4**  
 หมายเลขชิ้นส่วน: 2931678

**FESTO**



**แผ่นข้อมูล**

ลักษณะเฉพาะ	มูลค่า
โครงสร้างเชิงสร้างสรรค์	วาล์วแบบหนีบที่ทำงานด้วยระบบลม
ประเภทการดำเนินการ	นิวเมติก
หลักการปิดผนึก	อ่อน
ตำแหน่งการติดตั้ง	ตามต้องการ
ประเภทของรีด	การติดตั้งสาย
ข้อต่อแบบเข้ามุม	G1/4
ขนาดที่กำหนดDN	6
ฟังก์ชันวาล์ว	2/2 เปิด monostable
ทิศทางการไหล	ย้อนกลับได้
ความดันปานกลาง	0 MPa...0.4 MPa 0 bar...4 bar 0 psi...58 psi
หมายเหตุ สำหรับความดันปานกลาง	การใช้งานในช่วงสุญญากาศได้รับการทดสอบสูงถึง -0.09 MPa โดยมีอากาศที่อุณหภูมิห้อง สำหรับแต่ละการใช้งาน อาจจำเป็นต้องสร้างสุญญากาศเคาน์เตอร์ที่ฝั่งควบคุมเพื่อรับประกันการไหลของตัวกลาง
แรงดันใช้งาน	0.1 MPa...0.65 MPa 1 bar...6.5 bar 14.5 psi...94.25 psi
ข้อต่อแรงดันที่กำหนด PN	10
ความดันแตกต่าง	0.25 MPa 2.5 bar 36.25 psi
แรงดันระเบิด	1.6 MPa 16 bar 232 psi
แรงดันเกิน	0.78 MPa 7.8 bar 113.1 psi
รีเซ็ตประเภท	ความยืดหยุ่น
ประเภทการกระตุ้น	ควบคุมจากภายนอก

ลักษณะเฉพาะ	มูลค่า
ข้อต่อควบคุมอากาศเสริม 12	M5
สื่อควบคุม	ระบบอัดอากาศตามมาตรฐาน ISO 8573-1:2010 [7:4:1]
ปานกลาง	ระบบอัดอากาศตามมาตรฐาน ISO 8573-1:2010 [:::1] น้ำ
ความหนืดสูงสุด	4000 mm <sup>2</sup> /s
อุณหภูมิปานกลาง	-5 °C...100 °C
อุณหภูมิโดยรอบ	-5 °C...60 °C
อุณหภูมิในการจัดเก็บ	5 °C...20 °C
กระแสKv	0.7 m <sup>3</sup> /h
สลับเวลาเปิด	125 ms
เปลี่ยนเวลาปิด	125 ms
วัสดุหมายเหตุ	เป็นไปตามข้อกำหนด RoHS
การปฏิบัติตามข้อกำหนดของห้องปฏิบัติการ	VDMA24364 โซน III
ความเหมาะสมสำหรับการผลิตแบตเตอรี่ Li-ion	เหมาะสำหรับการผลิตแบตเตอรี่ที่มีค่า Cu/Zn/Ni ลดลง (F1a)
วัสดุที่อยู่อาศัย	เหล็กกล้าไร้สนิมอัลลอยด์สูง
ตัวเรือนหมายเลขวัสดุ	1.4404
วัสดุฝาครอบตัวเรือน	เหล็กกล้าไร้สนิมอัลลอยด์สูง
ซีลวัสดุ	FPM
องค์ประกอบการปิดวัสดุ	EPDM
น้ำหนักผลิตภัณฑ์	157 g
ปลอดภัยสำหรับอาหาร	ดูข้อมูลวัสดุเพิ่มเติม
เปลือกวัสดุ	PA6