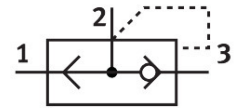
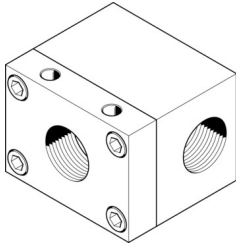


วาล์วไอเสียด่วน SE-3/4

หมายเลขชิ้นส่วน: 2280

FESTO



แผ่นข้อมูล

ลักษณะเฉพาะ	มูลค่า
ฟังก์ชันวาล์ว	การระบายลมออกอย่างรวดเร็ว
ข้อต่อลม 1	G3/4
ข้อต่อลม 2	G3/4
ประเภทของรัด	มีรูทะลุ
อัตราการไหลปกติ 0.6->0.5 MPa (6->5 bar, 87->72.5 psi)	7500 l/min
มาตรฐานอัตราการไหลความดัน 0.6->0.5 MPa (6->5 bar, 87->72.5 psi)	2500 l/min
แรงดันใช้งาน	0.5 bar...10 bar
อุณหภูมิโดยรอบ	-20 °C...75 °C
วัสดุที่อยู่อาศัย	โลหะผสมอลูมิเนียมดัด อนโนไดซ์
สื่อปฏิบัติการ	ระบบอัดอากาศตามมาตรฐาน ISO 8573-1:2010 [7:4:4]
ความกว้างปรกติ	19 mm
ตำแหน่งการติดตั้ง	ตามต้องการ
หมายเหตุเกี่ยวกับสื่อปฏิบัติการ/ควบคุม	สามารถทาน้ำมันได้ (จำเป็นสำหรับการทำงานต่อไป)
การปฏิบัติตามข้อกำหนดของห้องปฏิบัติการ	VDMA24364-B1/B2-L
อุณหภูมิปานกลาง	-20 °C...75 °C
น้ำหนักผลิตภัณฑ์	710 g
ข้อต่อลม 3	G3/4
วัสดุหมายเหตุ	เป็นไปตามข้อกำหนด RoHS
ซีลวัสดุ	NBR