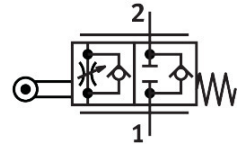


# วาล์วควบคุมการไหลทางเดียว GRR-1/2

หมายเลขชิ้นส่วน: 2111

FESTO



## แผ่นข้อมูล

| ลักษณะเฉพาะ                            | มูลค่า   |
|--|--|
| ฟังก์ชันวาล์ว                          | ฟังก์ชันไม่คืนคืนแรง                           |
| ข้อต่อลม 1                             | G1/2   |
| ข้อต่อลม 2                             | G1/2   |
| องค์ประกอบการปรับ                      | คันโยกลูกกลิ้ง                                 |
| ประเภทของรัด                           | มีรูทะลุ                                       |
| มาตรฐานอัตราการไหลในการควบคุมทิศทางไหล | 1300 l/min                                     |
| มาตรฐานอัตราการไหลในทิศทางไม่ย้อนกลับ  | 1250 l/min                                     |
| แรงดันใช้งาน                           | 0.3 bar...10 bar                               |
| อุณหภูมิโดยรอบ                         | -10 °C...60 °C                                 |
| วัสดุที่อยู่อาศัย                      | โลหะผสมอลูมิเนียมดัด                           |
| ตำแหน่งการติดตั้ง                      | ตามต้องการ                                     |
| สื่อปฏิบัติการ                         | ระบบอัดอากาศตามมาตรฐาน ISO 8573-1:2010 [7:-:-] |
| หมายเหตุเกี่ยวกับสื่อปฏิบัติการ/ควบคุม | สามารถทาน้ำมันได้ (จำเป็นสำหรับการทำงานต่อไป)  |
| การปฏิบัติตามข้อกำหนดของห้องปฏิบัติการ | VDMA24364-B2-L                                 |
| อุณหภูมิปานกลาง                        | -10 °C...60 °C                                 |
| น้ำหนักผลิตภัณฑ์                       | 735 g  |