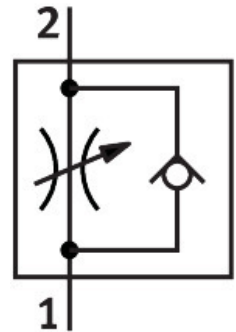


วาล์วควบคุมการไหลทางเดียว GR-3/4

หมายเลขชิ้นส่วน: 2103

FESTO



แผ่นข้อมูล

ลักษณะเฉพาะ	มูลค่า
ฟังก์ชันวาล์ว	ฟังก์ชันไม่คืนคืนแรง
ข้อต่อลม 1	G3/4
ข้อต่อลม 2	G3/4
องค์ประกอบการปรับ	สกรูน็อต
ประเภทของรัด	การติดตั้งแผงด้านหน้า มีรูทะลุ
มาตรฐานอัตราการไหลในการควบคุมทิศทางการไหล	3300 l/min
มาตรฐานอัตราการไหลในทิศทางไม่ย้อนกลับ	4800 l/min
แรงดันใช้งาน	0.3 bar...15 bar
อุณหภูมิโดยรอบ	-10 °C...60 °C
วัสดุที่อยู่อาศัย	โลหะผสมอลูมิเนียมอัด
ป้องกันการระเบิด	หมายเหตุข้อมูลในใบรับรอง โซน 1 (ATEX) โซน 2 (ATEX) โซน 21 (ATEX) โซน 22 (ATEX)
ตำแหน่งการติดตั้ง	ตามต้องการ
สื่อปฏิบัติการ	ระบบอัดอากาศตามมาตรฐาน ISO 8573-1:2010 [7:--]
หมายเหตุเกี่ยวกับสื่อปฏิบัติการ/ควบคุม	สามารถทาน้ำมันได้ (จำเป็นสำหรับการทำงานต่อไป)
การปฏิบัติตามข้อกำหนดของห้องปฏิบัติการ	VDMA24364-B1/B2-L
อุณหภูมิปานกลาง	-10 °C...60 °C
น้ำหนักผลิตภัณฑ์	938 g
วัสดุหมายเหตุ	เป็นไปตามข้อกำหนด RoHS