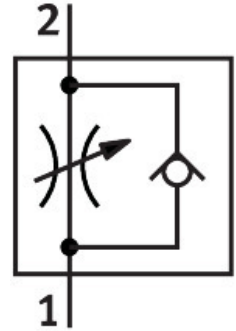


วาล์วควบคุมการไหลทางเดียว GR-1/4

FESTO

หมายเลขชิ้นส่วน: 2101



แผ่นข้อมูล

ลักษณะเฉพาะ	มูลค่า
ฟังก์ชันวาล์ว	ฟังก์ชันไม่คืนคืนแรง
ข้อต่อลม 1	G1/4
ข้อต่อลม 2	G1/4
องค์ประกอบการปรับ	สกรูน็อต
ประเภทของรัด	การติดตั้งสาย
มาตรฐานอัตราการไหลในการควบคุมทิศทางการไหล	370 l/min
มาตรฐานอัตราการไหลในทิศทางไม่ย้อนกลับ	150 l/min
แรงดันใช้งาน	0.5 bar...10 bar
อุณหภูมิโดยรอบ	-20 °C...75 °C
วัสดุที่อยู่อาศัย	โลหะผสมอลูมิเนียมดัด
ป้องกันการระเบิด	หมายเหตุข้อมูลในใบรับรอง โซน 1 (ATEX) โซน 2 (ATEX) โซน 21 (ATEX) โซน 22 (ATEX)
ตำแหน่งการติดตั้ง	ตามต้องการ
มาตรฐานอัตราการไหลในการไหลควบคุมทิศทาง 0.6->0 MPa (6->0 บาร์, 87->0 psi)	570 l/min
มาตรฐานอัตราการไหลในทิศทางไม่ย้อนกลับ 0.6->0 MPa (6->0 บาร์, 87->0 psi)	340 l/min
สื่อปฏิบัติการ	ระบอบอากาศตามมาตรฐาน ISO 8573-1:2010 [7:-:-]
หมายเหตุเกี่ยวกับสื่อปฏิบัติการ/ควบคุม	สามารถทำน้ำมันได้ (จำเป็นสำหรับการทำงานต่อไป)
การปฏิบัติตามข้อกำหนดของห้องปฏิบัติการ	VDMA24364-B1/B2-L
อุณหภูมิปานกลาง	-20 °C...75 °C
น้ำหนักผลิตภัณฑ์	80 g
วัสดุหมายเหตุ	เป็นไปตามข้อกำหนด RoHS
ซิลวัสดุ	NBR

ลักษณะเฉพาะ	มูลค่า
สกรูปรับวัสดุ	เหล็ก สังกะสี