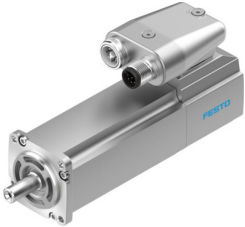


เซอร์โวมอเตอร์ EMME-AS-40-S-LV-ASB

หมายเลขชิ้นส่วน: 2082430

FESTO



แผ่นข้อมูล

ลักษณะเฉพาะ	มูลค่า
อุณหภูมิโดยรอบ	-10 °C...40 °C
อุณหภูมิในการจัดเก็บ	-20 °C...70 °C
ความชื้นสัมพัทธ์	0 - 90 %
ได้มาตรฐาน	IEC 60034
ชั้นป้องกันฉนวน	F
ระดับการออกแบบตามมาตรฐาน EN 60034-1	S1
ระดับการป้องกัน	IP21
เทคโนโลยีการเชื่อมต่อไฟฟ้า	ปลั๊ก
วัสดุหุ้มเหตุ	เป็นไปตามข้อกำหนด RoHS
ระดับความต้านทานการกักความร้อน KBK	0 - ไม่มีความเครียดจากการกักความร้อน
การปฏิบัติตามข้อกำหนดของห้องปฏิบัติการ	VDMA24364 โซน III
อนุญาต	เครื่องหมาย RCM c UL เร - ได้รับการยอมรับ (OL)
เครื่องหมาย CE (ดูประกาศเกี่ยวกับความสอดคล้อง)	ตามคำสั่ง EU EMC, ตามคำสั่งไฟฟ้าแรงต่ำของสหภาพยุโรป ตามระเบียบ RoHS ของสหภาพยุโรป
เครื่องหมาย UKCA (ดูประกาศความสอดคล้อง)	ตามระเบียบข้อบังคับของสหราชอาณาจักรสำหรับ EMC ตามระเบียบ RoHS ของสหราชอาณาจักร ตามระเบียบของสหราชอาณาจักรสำหรับอุปกรณ์ไฟฟ้า
พิกัดแรงดันไฟฟ้า DC	360 V
แรงดันไฟฟ้า DC	360 V
ประเภทสวิตช์ขั้ว	ติดดาวด้านใน
จำนวนคู่ขั้ว	2
แรงบิดคอก	0.18 Nm
พิกัดแรงบิด	0.12 Nm
แรงบิดสูงสุด	0.7 Nm
ความเร็วการหมุนปกติ	9000 rpm
ความเร็วการหมุนสูงสุด	10000 rpm
จัดอันดับเครื่องยนต์กำลัง	110 W
กระแสไฟหยุดนิ่งต่อเนื่อง	0.8 A
กระแสมอเตอร์ปกติ	0.7 A
กระแสสูงสุด	3.2 A
ค่าคงที่มอเตอร์	0.171 Nm/A

ลักษณะเฉพาะ	มูลค่า
เฟสเฟสคงที่แรงดัน	13.5 mVmin
ความต้านทานขดลวดเฟสต่อเฟส	25.6 Ohm
ตัวเหนี่ยวนำขดลวดเฟสต่อเฟส	9.95 mH
โมเมนต์เอาท์พุทรวมของความเฉื่อย	0.055 kgcm ²
น้ำหนักผลิตภัณฑ์	650 g
โหลดเพลลาแกนที่อนุญาต	12 N
โหลดเพลลาโรตัมที่อนุญาต	105 N
เซ็นเซอร์ตำแหน่งโรเตอร์	Encoder หมุนเพียงครั้งเดียว
อินเทอร์เฟซตัวเข้ารหัสตำแหน่งโรเตอร์	HIPERFACE®
หลักการวัดเซ็นเซอร์ตำแหน่งโรเตอร์	capacitive
Rotor position sensor, sinusoidal/cosinusoidal periods per revolution	16
ความละเอียดของตัวเข้ารหัสตำแหน่งโรเตอร์โดยทั่วไป	12 bit
ความแม่นยำเชิงมุมของเซ็นเซอร์ตำแหน่งโรเตอร์ทั่วไป	20 arcmin
แรงบิดในพยางเบรก	0.4 Nm
เบรก DC แรงดันใช้งาน	24 V
ค่าพลังงานของเบรก	8 W
โมเมนต์มวลของความเฉื่อยของเบรก	0.014 kgcm ²
วงจรสวิตซ์,เบรกมือ	5 ล้านการทำงานที่ไม่ได้ใช้งาน (ไม่มีงานเสียดสี!)
MTTF ส่วนประกอบย่อย	371 ปี ชุดเบรก
MTTFd ส่วนประกอบย่อย	340 ปี, เซ็นเซอร์ตรวจจับตำแหน่งโรเตอร์