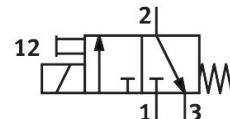


# โซลินอยด์วาล์ว

## MHE2-M1H-3/2G-QS-4-K

หมายเลขชิ้นส่วน: 196136

FESTO



## แผ่นข้อมูล

ลักษณะเฉพาะ	มูลค่า
ฟังก์ชันวาล์ว	3/2, แบบปิด, คอยด์เดี่ยว
ประเภทการดำเนินการ	ไฟฟ้า
ความกว้าง	10 mm
อัตราการไหลปกติที่กำหนด (ทำให้เป็นมาตรฐานตามมาตรฐาน DIN 1343)	100 l/min
การเชื่อมต่อการทำงานด้วยลม	QS-4
แรงดันใช้งาน	24V DC -0.09 MPa...0.8 MPa -0.9 bar...8 bar -13.05 psi...116 psi
โครงสร้างเชิงสร้างสรรค์	วาล์วลูกกลดแรงดัน
รีเซ็ตประเภท	สปริงกล
ระดับการป้องกัน	IP55
อนุญาต	c UL เร - ได้รับการยอมรับ (OL)
ความกว้างปกติ	2 mm
ขั้ว	14 mm
หมายเหตุเกี่ยวกับขนาดกริด	ระยะห่างระหว่างวาล์วขั้นต่ำคือ 4 มม.
ฟังก์ชันการระบายอากาศ	คืนแรงได้
หลักการปิดผนึก	อ่อน
ตำแหน่งการติดตั้ง	ตามต้องการ
แมนนวลเกส	คล้ำ
ประเภทการกระตุ้น	โดยตรง
ทิศทางการไหล	ย้อนกลับได้โดยมีข้อจำกัด
ทับซ้อนกัน	ความคุ้มครองเชิงลบ
แรงดันใช้งานย้อนกลับได้	-0.09 MPa...0.1 MPa -0.9 bar...1 bar -13.05 psi...14.5 psi
ความถี่การสลับสูงสุด	130 Hz
เปลี่ยนเวลาปิด	3.5 ms
สลับเวลาเปิด	7 ms
รอบการทำงาน	100%
ลักษณะขดลวด	24VDC: 2.88W
ความผันผวนของแรงดันไฟฟ้าที่อนุญาต	+/- 10 %
สื่อปฏิบัติการ	ระบบอัตโนมัติตามมาตรฐาน ISO 8573-1:2010 [7:4:4]

ลักษณะเฉพาะ	มูลค่า
หมายเหตุเกี่ยวกับสื่อปฏิบัติการ/ควบคุม	สามารถทาน้ำมันได้ (จำเป็นสำหรับการทำงานต่อไป)
ความเหนียวล้า	การทดสอบการขนส่งที่มีระดับความรุนแรง 2 ตาม FN 942017-4 และ EN 60068-2-6
กันกระแทก	การทดสอบแรงกระแทกด้วยระดับความรุนแรง 2 ตาม FN 942017-5 และ EN 60068-2-27
ระดับความต้านทานการกัดกร่อน KBK	2 - การสัมผัสกับการกัดกร่อนในระดับปานกลาง
การปฏิบัติตามข้อกำหนดของห้องปฏิบัติการ	VDMA24364-B1/B2-L
คลาสคลีนรูม	คลาส 6 ตามมาตรฐาน ISO 14644-1
อุณหภูมิปานกลาง	-5 °C...60 °C
อุณหภูมิโดยรอบ	-5 °C...60 °C
น้ำหนักผลิตภัณฑ์	60 g
การเชื่อมต่อไฟฟ้า	สายเคเบิล
ความยาวสายเคเบิล	2.5 m
ประเภทของรัด	มีรูทะลุ
ข้อต่อลม 1	QS-4
ข้อต่อลม 2	QS-4
ข้อต่อลม 3	QS-4
วัสดุหมายเหตุ	เป็นไปตามข้อกำหนด RoHS
ซีลวัสดุ	HNBR NBR
วัสดุที่อยู่อาศัย	สังกะสีหล่อเคลือบ
วัสดุปลอกสาย	บริสุทธี
วัสดุสกรู	เหล็กกล้าไนซ์