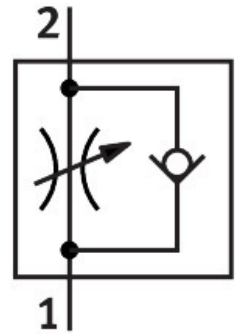


วาล์วควบคุมการไหลทางเดียว GRLA-3/8-QS-8-D

หมายเลขชิ้นส่วน: 193150

FESTO



แผ่นข้อมูล

ลักษณะเฉพาะ	มูลค่า
ฟังก์ชันวาล์ว	ฟังก์ชันไม่คืนคืนแรงไอเสีย
ข้อต่อลม 1	QS-8
ข้อต่อลม 2	G3/8
องค์ประกอบการปรับ	สกรูหัวผ่า
ประเภทของรัด	ขันสกรูได้
มาตรฐานอัตราการไหลในการควบคุมทิศทางการไหล	820 l/min
มาตรฐานอัตราการไหลในทิศทางไม่ย้อนกลับ	450 l/min...850 l/min
อุณหภูมิโดยรอบ	-10 °C...60 °C
การจำแนกทางทะเล	ดูใบรับรอง
ตำแหน่งการติดตั้ง	ตามต้องการ
แรงดันใช้งานช่วงอุณหภูมิที่สมบูรณ์	0.2 bar...10 bar
มาตรฐานอัตราการไหลในการไหลควบคุมทิศทาง 0.6->0 MPa (6->0 บาร์, 87->0 psi)	1300 l/min
มาตรฐานอัตราการไหลในทิศทางไม่ย้อนกลับ 0.6->0 MPa (6->0 บาร์, 87->0 psi)	1080 l/min...1420 l/min
สื่อปฏิบัติการ	ระบอบอัดอากาศตามมาตรฐาน ISO 8573-1:2010 [7:4:4]
หมายเหตุเกี่ยวกับสื่อปฏิบัติการ/ควบคุม	สามารถทำน้ำมันได้ (จำเป็นสำหรับการทำงานต่อไป)
การปฏิบัติตามข้อกำหนดของห้องปฏิบัติการ	VDMA24364-B1/B2-L
คลาสคาลินรูม	คลาส 4 ตามมาตรฐาน ISO 14644-1
อุณหภูมิปานกลาง	-10 °C...60 °C
แรงบิดกระชับที่กำหนด	10 Nm
ความทนทานต่อแรงบิดกระชับเล็กน้อย	± 10 %
น้ำหนักผลิตภัณฑ์	60 g
จุดเกลียววัสดุ	โลหะผสมอลูมิเนียมเม็ด
วัสดุหมายเหตุ	เป็นไปตามข้อกำหนด RoHS
ซีลวัสดุ	NBR
ปลั๊กแหวนวัสดุ	ปอม

ลักษณะเฉพาะ	มูลค่า
สกรูปรับวัสดุ	ทองเหลือง
วัสดุเชื่อมต่อหมุน	สังกะสีหล่อ chromated