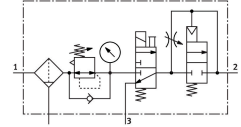


เซอร์ვისยูนิต LFR-1/2-D-DI-MAXI-KD

หมายเลขชิ้นส่วน: 192443

FESTO



แผ่นข้อมูล

ลักษณะเฉพาะ	มูลค่า
ขนาด	แม็กซ์
ซีรีส์	D
การป้องกันการดำเนิการ	ปุ่มล็อค
ตำแหน่งการติดตั้ง	แนวตั้ง +/- 5°
กรองความบริสุทธิ์	40 µm
ท่อระบายน้ำคอนเดนเสท	หมุนด้วยมือ
โครงสร้างเชิงสร้างสรรค์	วาล์วเปิด-ปิด ตัวควบคุมตัวกรองพร้อมเกจวัดแรงดัน วาล์วเปิด-ปิดเพื่อความปลอดภัย
ปริมาณคอนเดนเสทสูงสุด	43 cm ³
ป้องกันถั่ว	กรงป้องกันโลหะ
ระดับความดัน	ด้วยเครื่องวัดความดัน
แรงดันใช้งาน	0.3 MPa...1.6 MPa 3 bar...16 bar 43.5 psi...232 psi
ช่วงควบคุมแรงดัน	0.25 MPa...1.2 MPa 2.5 bar...12 bar 36.25 psi...174 psi
อัตราการไหลปกติที่กำหนด (ทำให้เป็นมาตรฐานตามมาตรฐาน DIN 1343)	3000 l/min
สื่อปฏิบัติการ	ระบบอัดอากาศตามมาตรฐาน ISO 8573-1:2010 [:-:-] ก๊าซเฉื่อย
ระดับความต้านทานการกัดกร่อน KBK	2 - การสัมผัสกับการกัดกร่อนในระดับปานกลาง
การปฏิบัติตามข้อกำหนดของห้องปฏิบัติการ	VDMA24364-B1/B2-L
ระดับความสะอาดของอากาศที่ทางออก	ระบบอัดอากาศตามมาตรฐาน ISO 8573-1:2010 [6:8:4] ก๊าซเฉื่อย
อุณหภูมิปานกลาง	-10 °C...60 °C
อุณหภูมิโดยรอบ	-10 °C...60 °C
น้ำหนักผลิตภัณฑ์	3300 g
ประเภทของรัด	การติดตั้งสาย พร้อมอุปกรณ์เสริม ทางเลือก:
ข้อต่อลม 1	G1/2
ข้อต่อลม 2	G1/2
วัสดุที่อยู่อาศัย	สังกะสีหล่อ

ลักษณะเฉพาะ	มูลค่า
เปลือกวัสดุ	PC