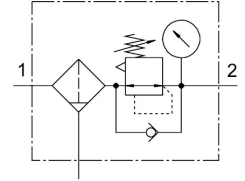


# ตัวกรองลม|ชุดกรองลม LFR-1/2-D-DI-MAXI

หมายเลขชิ้นส่วน: 192368

FESTO



## แผ่นข้อมูล

| ลักษณะเฉพาะ   | มูลค่า   |
|---|--|
| ขนาด  | แม็กซ์   |
| ซีรีส์  | D  |
| การป้องกันการดำเนินการ  | ปุ่มล็อก   |
| ตำแหน่งการติดตั้ง   | แนวตั้ง +/- 5°   |
| กรองความบริสุทธิ์   | 40 µm  |
| ท่อระบายน้ำคอนเดนเสท  | หมุนด้วยมือ  |
| โครงสร้างเชิงสร้างสรรค์                                       | ตัวควบคุมตัวกรองพร้อมเกจวัดแรงดัน                            |
| ปริมาณคอนเดนเสทสูงสุด   | 43 cm³   |
| ป้องกันถั่ว   | กรงป้องกันโลหะ   |
| ระดับความดัน  | ด้วยเครื่องวัดความดัน  |
| แรงดันใช้งาน  | 0.1 MPa...1.6 MPa<br>1 bar...16 bar                          |
| ช่วงควบคุมแรงดัน  | 0.5 bar...12 bar   |
| ความดันฮีสเทรีซิสสูงสุด                                       | 0.04 MPa<br>0.4 bar<br>5.8 psi                               |
| อัตราการไหลปกติที่กำหนด (ทำให้เป็นมาตรฐานตามมาตรฐาน DIN 1343) | 4500 l/min   |
| สื่อปฏิบัติการ  | ระบบอัดอากาศตามมาตรฐาน ISO 8573-1:2010 [-:9:-]<br>ก๊าซเฉื่อย |
| ระดับความต้านทานการกัดกร่อน KBK                               | 2 - การสัมผัสกับการกัดกร่อนในระดับปานกลาง                    |
| การปฏิบัติตามข้อกำหนดของห้องปฏิบัติการ                        | VDMA24364-B1/B2-L  |
| อุณหภูมิในการจัดเก็บ  | -10 °C...60 °C   |
| ระดับความสะอาดของอากาศที่ทางออก                               | อากาศอัดตามมาตรฐาน ISO 8573-1:2010 [7:8:4]<br>ก๊าซเฉื่อย     |
| อุณหภูมิปานกลาง   | -10 °C...60 °C   |
| อุณหภูมิโดยรอบ  | -10 °C...60 °C   |
| น้ำหนักผลิตภัณฑ์  | 1670 g   |
| ประเภทของรัด  | การติดตั้งสาย  |
| ข้อต่อลม 1  | G1/2   |
| ข้อต่อลม 2  | G1/2   |
| วัสดุหมายเหตุ   | เป็นไปตามข้อกำหนด RoHS                                       |
| วัสดุที่อยู่อาศัย   | สังกะสีหล่อ  |

| ลักษณะเฉพาะ | มูลค่า |
|-------------|--------|
| เปลือกวัสดุ | PC     |