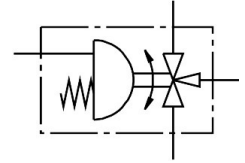
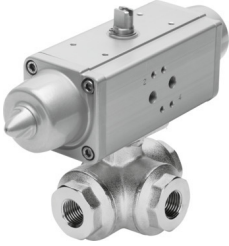


# ชุดขับบอลวาล์ว

## VZBA-1"-GGG-63-32L-F0405-V4V4T-PS30-R-90-4-C

หมายเลขชิ้นส่วน: 1915547

FESTO



### แผ่นข้อมูล

| ลักษณะเฉพาะ                            | มูลค่า  |
|--|---|
| โครงสร้างเชิงสร้างสรรค์                | บอลวาล์ว 3 ทาง<br>L เปื่อ   |
| ประเภทการดำเนินการ                     | นิวเมติก  |
| ตำแหน่งการติดตั้ง                      | ตามต้องการ  |
| ประเภทของรัด                           | การติดตั้งสาย   |
| ข้อต่อแบบเข้ามุม                       | Rp1   |
| ตัวบ่งชี้ตำแหน่งสวิทช์                 | ทิศทางสล๊อต = ทิศทางการไหล  |
| ขนาดที่กำหนดDN                         | 25  |
| แรงดันใช้งาน                           | 6 bar...8.4 bar   |
| ข้อต่อแรงดันที่กำหนด PN                | 63  |
| ปานกลาง                                | อากาศอัดตามมาตรฐาน ISO 8573-1:2010 [:-:-]<br>ก๊าซเฉื่อย<br>น้ำ - ไมใช่ไอน้ำ<br>ของเหลวที่เป็นกลาง |
| สื่อปฏิบัติการ                         | ระบบอัดอากาศตามมาตรฐาน ISO 8573-1:2010 [7:4:4]  |
| หมายเหตุเกี่ยวกับสื่อปฏิบัติการ/ควบคุม | สามารถทาน้ำมันได้ (จำเป็นสำหรับการทำงานต่อไป)   |
| อุณหภูมิปานกลาง                        | -10 °C...200 °C   |
| อุณหภูมิโดยรอบ                         | -10 °C...80 °C  |
| กระแส Kv ประเภท L                      | 11.8 m <sup>3</sup> /h  |
| แม่กซ์ การประกอบอุณหภูมิพื้นผิว        | TX  |
| กลุ่มการระเบิดของการประกอบ             | IIC, IIIC   |
| วัสดุหมายเหตุ                          | เป็นไปตามข้อกำหนด RoHS  |
| การปฏิบัติตามข้อกำหนดของห้องปฏิบัติการ | VDMA24364 โซน III   |
| วัสดุที่อยู่อาศัย                      | เหล็กกล้าไร้สนิมอัลลอยด์สูง   |
| ตัวเรือนหมายเลขวัสดุ                   | 1.4408  |
| ซีลวัสดุ                               | ไฟเบอร์<br>เสริมความแข็งแรงด้วย PTFE  |
| ลูกบอลวัสดุ                            | เหล็กกล้าไร้สนิมอัลลอยด์สูง   |
| วัสดุลูกบอลหมายเลข                     | 1.4408  |
| เพลลาวัสดุ                             | เหล็กกล้าไร้สนิมอัลลอยด์สูง   |
| เพลลาหมายเลขวัสดุ                      | 1.4401  |
| น้ำหนักผลิตภัณฑ์                       | 3850 g  |

| ลักษณะเฉพาะ                     | มูลค่า   |
|---------------------------------|--|
| ป้องกันการระเบิด                | โซน 1 (ATEX)<br>โซน 2 (ATEX)<br>โซน 21 (ATEX)<br>โซน 22 (ATEX) |
| อุณหภูมิแวดล้อมการระเบิด        | -10°C ≤ Ta ≤ +60°C   |
| ระดับความต้านทานการกัดกร่อน KBK | 3 - ค่าการกัดกร่อนสูง  |