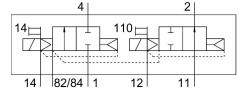


โซลินอยด์วาล์ว CPV14-M1H-2OLS-2GLS-1/8

FESTO

หมายเลขชิ้นส่วน: 187846



แผ่นข้อมูล

ลักษณะเฉพาะ	มูลค่า
ฟังก์ชันวาล์ว	2x2/2 เปิด/ปิด monostable
ประเภทการดำเนินการ	ไฟฟ้า
ขนาดวาล์ว	14 mm
อัตราการไหลปกติที่กำหนด (ทำให้เป็นมาตรฐานตามมาตรฐาน DIN 1343)	800 l/min
การเชื่อมต่อการทำงานด้วยลม	G1/8
แรงดันใช้งาน	24V DC -0.09 MPa...1 MPa -0.9 bar...10 bar
โครงสร้างเชิงสร้างสรรค์	ตัวเลื่อนลูกสูบ
รีเซ็ตประเภท	สปริงลม
ระดับการป้องกัน	IP65
ความกว้างปกติ	6 mm
ฟังก์ชันการระบายอากาศ	คันเร่งไม่ได้
หลักการปิดผนึก	อ่อน
ตำแหน่งการติดตั้ง	ตามต้องการ
แมนนวลเทส	Detenting คล้ำ
ประเภทการกระตุ้น	น้ำร้อน
ควบคุมการจ่ายอากาศ	ภายนอก ภายใน
ทิศทางการไหล	กลับไม่ได้
ทับซ้อนกัน	ความคุ้มครองที่ดี
ไฟลัดความดัน	0.3 MPa...0.8 MPa 3 bar...8 bar
ค่าช	0.37
ค่า C	3.2 l/sbar
เปลี่ยนเวลาปิด	16 ms
สลับเวลาเปิด	13 ms
รอบการทำงาน	100% เกี่ยวกับการลดการถือครองปัจจุบัน
ปริมาณการใช้ไฟฟ้า	0.65 W
พัลส์ทดสอบบวกสูงสุดด้วยสัญญาณ 0	1400 µs
ซีพจรทดสอบเชิงลบสูงสุดพร้อมสัญญาณ 1 ตัว	400 µs
สื่อปฏิบัติการ	ระบบอัตโนมัติตามมาตรฐาน ISO 8573-1:2010 [7:4:4]

ลักษณะเฉพาะ	มูลค่า
หมายเหตุเกี่ยวกับสื่อปฏิบัติการ/ควบคุม	สามารถทาน้ำมันได้ (จำเป็นสำหรับการทำงานต่อไป)
ความเหนียวล้ำ	การทดสอบการขนส่งที่มีระดับความรุนแรง 2 ตาม FN 942017-4 และ EN 60068-2-6
กันกระแทก	การทดสอบแรงกระแทกด้วยระดับความรุนแรง 2 ตาม FN 942017-5 และ EN 60068-2-27
ระดับความต้านทานการกัดกร่อน KBK	2 - การสัมผัสกับการกัดกร่อนในระดับปานกลาง
การปฏิบัติตามข้อกำหนดของห้องปฏิบัติการ	VDMA24364-B1/B2-L
อุณหภูมิในการจัดเก็บ	-20 °C...40 °C
อุณหภูมิปานกลาง	-5 °C...50 °C
อุณหภูมิโดยรอบ	-5 °C...50 °C
น้ำหนักผลิตภัณฑ์	120 g
ประเภทของรัด	มีรูทะลุ
ควบคุมการเชื่อมต่ออากาศ 12/14	กลุ่มล่ำ
การเชื่อมต่อควบคุมอากาศเสีย 82/84	กลุ่มล่ำ
ข้อต่อลม 1	สายสามัญ
ข้อต่อลม 11	กลุ่มล่ำ
ข้อต่อลม 2	G1/8
การเชื่อมต่อด้วยลม 3/5 รวมกัน	ท่อร่วม
ข้อต่อลม 4	G1/8
วัสดุหมายเหตุ	เป็นไปตามข้อกำหนด RoHS
ซีลวัสดุ	HNBR NBR
วัสดุที่อยู่อาศัย	อลูมิเนียมหล่อ ทองเหลือง ปอม PPS เหล็ก