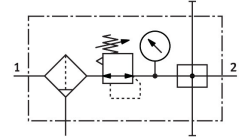


เซอร์ვისยูนิต LFR-1/4-D-MIDI-KA

หมายเลขชิ้นส่วน: 185711

FESTO



แผ่นข้อมูล

| ลักษณะเฉพาะ | มูลค่า |
|---|--|
| ขนาด | Midi |
| ซีรีส์ | D |
| การป้องกันการดำเนิการ | ปุ่มล็อค |
| ตำแหน่งการติดตั้ง | แนวตั้ง +/- 5° |
| กรองความบริสุทธิ์ | 40 µm |
| ท่อระบายน้ำคอนเดนเสท | หมุนด้วยมือ |
| โครงสร้างเชิงสร้างสรรค์ | โมดูลสาขา ตัวควบคุมตัวกรองพร้อมเกจวัดแรงดัน |
| ปริมาณคอนเดนเสทสูงสุด | 43 cm ³ |
| ป้องกันถ้วย | กรงป้องกันโลหะ |
| ระดับความดัน | ด้วยเครื่องวัดความดัน |
| แรงดันใช้งาน | 0.1 MPa...1.6 MPa 1 bar...16 bar 14.5 psi...232 psi |
| ช่วงควบคุมแรงดัน | 0.05 MPa...1.2 MPa 0.5 bar...12 bar 7.25 psi...174 psi |
| ความดันอิสระสูงสุด | 0.025 MPa 0.25 bar 3.625 psi |
| อัตราการไหลปกติที่กำหนด (ทำให้เป็นมาตรฐานตามมาตรฐาน DIN 1343) | 1850 l/min |
| สื่อปฏิบัติการ | ระบบอัดอากาศตามมาตรฐาน ISO 8573-1:2010 [.....] ก๊าซเฉื่อย |
| ระดับความต้านทานการกัดกร่อน KBK | 2 - การสัมผัสกับการกัดกร่อนในระดับปานกลาง |
| การปฏิบัติตามข้อกำหนดของห้องปฏิบัติการ | VDMA24364-B1/B2-L |
| ระดับความสะอาดของอากาศที่ทางออก | อากาศอัดตามมาตรฐาน ISO 8573-1:2010 [7:8:4] ก๊าซเฉื่อย |
| อุณหภูมิปานกลาง | -10 °C...60 °C |
| อุณหภูมิโดยรอบ | -10 °C...60 °C |
| น้ำหนักผลิตภัณฑ์ | 1800 g |
| ประเภทของรัด | การติดตั้งสาย พร้อมอุปกรณ์เสริม ทางเลือก: |
| ข้อต่อลม 1 | G1/4 |

| ลักษณะเฉพาะ | มูลค่า |
|-------------------|-------------|
| ข้อต่อลม 2 | G1/4 |
| วัสดุที่อยู่อาศัย | สังกะสีหล่อ |
| เปลือกวัสดุ | PC |