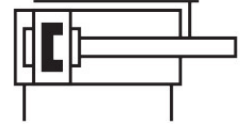
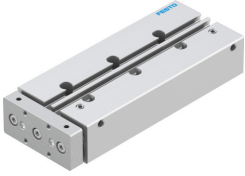


Guided drive DFM-12-100-P-A-KF

หมายเลขชิ้นส่วน: 170906

FESTO



แผ่นข้อมูล

ลักษณะเฉพาะ	มูลค่า
ระยะจุดศูนย์ถ่วงของน้ำหนักบรรทุกไปยังแผ่นแอก xs	25 mm
อับ	100 mm
Øลูกสูบ	12 มม.
ชุดขับเคลื่อนโหมดการทำงาน	แอก
การทำให้หมด ๗	แหวน/แผ่นกันกระแทกยางยึดทั้งสองด้าน
ตำแหน่งการติดตั้ง	ตามต้องการ
แนะนำ	คู่มือลูกหมุนเวียน
โครงสร้างเชิงสร้างสรรค์	แนะนำ
การตรวจจับตำแหน่ง	สำหรับสวิตช์ความใกล้ชิด
แรงดันใช้งาน	0.2 MPa...1 MPa 2 bar...10 bar
ความเร็วสูงสุด	0.8 m/s
ฟังก์ชัน	การแสดงคู่
สื่อปฏิบัติการ	ระบบอัตโนมัติตามมาตรฐาน ISO 8573-1:2010 [7:4:4]
หมายเหตุเกี่ยวกับสื่อปฏิบัติการ/ควบคุม	สามารถทาน้ำมันได้ (จำเป็นสำหรับการทำงานต่อไป)
ระดับความต้านทานการกัดกร่อน KBK	0 - ไม่มีความเครียดจากการกัดกร่อน
การปฏิบัติตามข้อกำหนดของห้องปฏิบัติการ	VDMA24364-B1/B2-L
คลาสคลีนรูม	คลาส 7 ตามมาตรฐาน ISO 14644-1
อุณหภูมิโดยรอบ	-5 °C...60 °C
พลังงานกระแทกในตำแหน่งสิ้นสุด	0.07 Nm
แมกซ์ ฟอร์ซ Fy	375 N
แรงสูงสุด Fy คงที่	343 N
แรง Fz สูงสุด	375 N
แรงสูงสุด Fz คงที่	343 N
Max Moment Mx	7.68 Nm
แมกซ์ โมเมนต์ Mx คงที่	7.04 Nm
แรงบิดสูงสุด My	3.56 Nm
Max. moment My static	3.26 Nm
Max Moment Mz	3.56 Nm
แมกซ์ โมเมนต์ Mz คงที่	3.26 Nm
แรงบิดสูงสุดที่อนุญาตโหลด Mx ที่ทำหน้าที่ระยะ	0.53 Nm
น้ำหนักบรรทุกสูงสุดขึ้นอยู่กับจังหวะที่ระยะทางที่กำหนด xs	22 N

ลักษณะเฉพาะ	มูลค่า
แรงตามทฤษฎีที่ 0.6 MPa (6 บาร์, 87 psi), แรงถีบกลับ	51 N
แรงตามทฤษฎีที่ 0.6 MPa (6 บาร์, 87 psi) ล้วงหน้า	68 N
การเคลื่อนที่มวล	257 g
น้ำหนักผลิตภัณฑ์	737 g
จุดศูนย์กลางของมวลเคลื่อนที่ขึ้นอยู่กับจังหวะ	48.8 mm
การเชื่อมต่อทางเลือก	ดูรูปสินค้า
พอร์ทลม	M5
วัสดุหมายเหตุ	เป็นไปตามข้อกำหนด RoHS
วัสดุหุ้ม	โลหะผสมอลูมิเนียมดัด
ซีลวัสดุ	NBR
วัสดุที่อยู่อาศัย	โลหะผสมอลูมิเนียมดัด
ก้านลูกสูบวัสดุ	เหล็กกล้าไร้สนิมอัลลอยด์สูง